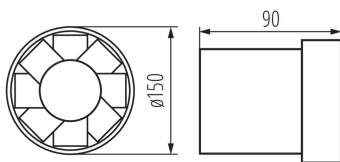
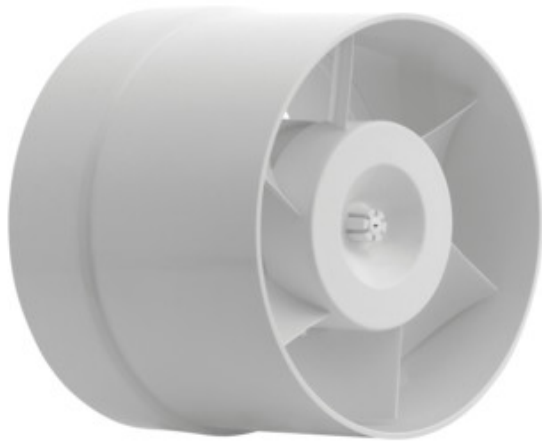


Kanallüfter

5905339709035



ALLGEMEINE DATEN:

Farbe: weiß

Einbauort: Wandeinbau

Anwendungsbereich: innerhalb

Breite [mm]: 90

Durchmesser [mm]: 150

Montagebohrung [mm]: Ø150

TECHNISCHE DATEN:

Nennspannung [V]: 220-240 AC

Nennfrequenz [Hz]: 50

Maximale Leistung [W]: 22

Schutzklasse gegen elektrischen Schlag: II

Motordrehzahl: 2550

Lager Typ: nicht zutreffend

Anschlussart: Anschlusswürfel

Querschnittbereich der verwendeten Leitungen [mm²]: 1

Schalldruck [dB]: 41

Luft-Volumenstrom [m³/h]: 200

Motor-Leistungsaufnahme [W]: 22

IP-Klasse (Schutzart): X4

Schutzart: II

LOGISTIKDATEN:

Verpackungsart: 12

Stückzahl in Großverpackung: 12

Netto-Einzelgewicht [g]: 500

Grammatur [g]: 620.83

Länge der Einzelverpackung [cm]: 18

Breite der Einzelverpackung [cm]: 9.5

Höhe der Einzelverpackung [cm]: 17

Kartongewicht [kg]: 7.44996

Kartonbreite [cm]: 30

Kartonhöhe [cm]: 36.5

Kartonlänge [cm]: 36.5

Kartonvolumen [m³]: 0.039968

ZUSÄTZLICHE INFORMATIONEN:

- Die Drehzahl beträgt 2550 U/min
- Die Leistung für WIR WK-10 beträgt 100 m³/h, für WIR WK-12 beträgt sie 150 m³/h, für WIR WK-15 beträgt sie 200 m³/h
- Der Lautstärkepegel für WIR WK-10 beträgt 39dB (A), für die übrigen Modelle beträgt er 41dB (A)