

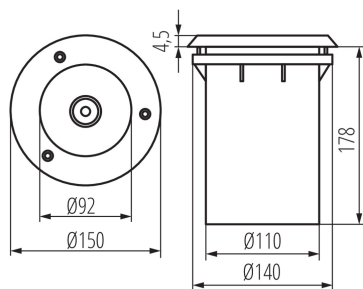
Bodeneinbaustrahler

5905339071958



IP
67

10IK



Kanlux XARD DL-Bodeneinbauleuchte zeichnet sich durch die höchste Beständigkeit gegen mechanische Beschädigungen aus - IK10-Schutz - Schutz gegen Vandalismus.

ALLGEMEINE DATEN:

Farbe: Edelstahl

Einbauort: Für Montage im Boden

Anwendungsbereich: innen und außen

Min.Installationsabstand zum beleuchteten Objekt: 0,5m

Abstrahlrichtung: oben

Höhe (mm): 183

Durchmesser [mm]: 150

Anzahl der Drosseln: 1

TECHNISCHE DATEN:

Nennspannung [V]: 220-240 AC

Nennfrequenz [Hz]: 50

Maximale Leistung [W]: max 40

Schutzklasse gegen elektrischen Schlag: I

Leuchtmittel: A60

Leuchtmittel im Set enthalten: nein

Sockel: E27

Umgebungstemperaturbereich [°C]: -20÷35

Gehäusematerial: Aluminiumlegierung

Panel-/Rahmenmaterial: Edelstahl

Material der Schutzscheibe: Hartglas

Anschlussart: freie Leitungsenden

Leitungslänge [m]: 0.22

Leitungsdurchmesser [mm²]: 1

Zulässige statische Belastung (kN): 20

IK-Klasse (Stoßfestigkeit): 10

IP-Klasse (Schutzart): 67

LOGISTIKDATEN:

Verpackungsart: 6

Stückzahl in Großverpackung: 6

Netto-Einzelgewicht [g]: 1120

Grammatur [g]: 1366.67

Länge der Einzelverpackung [cm]: 15.5

Breite der Einzelverpackung [cm]: 15.5

Höhe der Einzelverpackung [cm]: 20

Kartongewicht [kg]: 8.20002

Kartonbreite [cm]: 16.5

Kartonhöhe [cm]: 42.5

Kartonlänge [cm]: 47

Kartonvolumen [m³]: 0.032959

ZUSÄTZLICHE INFORMATIONEN:

- inklusive Montagedose
- Gesamtlänge der Leuchtmittel max 110mm

KANLUX S.A. (kat 7195) XARD DL-40 / Krzywa rozsytu światła (biegunowo)

Oprawa: KANLUX S.A. (kat 7195) XARD DL-40
Lampy: 1 x TC-QSE 18W/827

