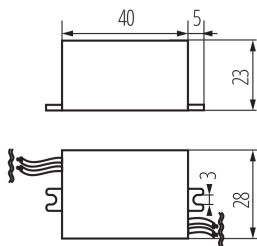
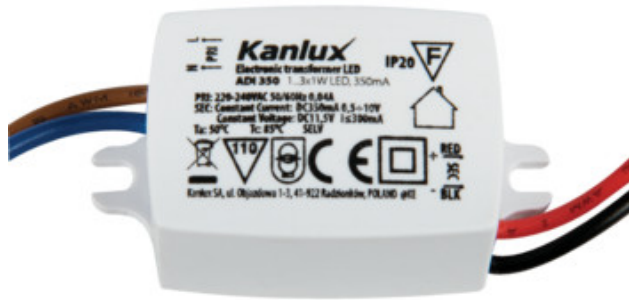


Alimentation CC

5905339014405



Le bloc d'alimentation électronique Kanlux ADI, avec une température maximale admissible du boîtier de 75°C et la stabilisation du courant 350mA DC, est doté d'une protection contre les courts-circuits et contre les surcharges, ainsi qu'une protection thermique qui arrête le bloc d'alimentation après que la température dépasse les 110°C.

DONNÉES GÉNÉRALES:

Couleur: blanc

Usage: intérieur

Peut être monté sur des surfaces normalement inflammables: oui

Produit non recouvrable par un matériau calorifuge: oui

Longueur [mm]: 28

Hauteur [mm]: 23

CARACTÉRISTIQUES TECHNIQUES:

Tension nominale [V]: 220-240 AC

Fréquence nominale [Hz]: 50

Puissance maximale [W]: 1-3

Classe électrique: II

Matériau: matériau plastique

Plage de températures ambiantes[°C]: 5÷25

Type de branchement: extrémités libres des conducteurs

Longueur du fil [cm]: 0.1

Section câble [mm²]: 0.75

Type d'alimentation électrique: courant continu

Protection contre les surcharges: oui

Protection thermique: 110°C

Protection contre les courts-circuits: oui

Température maximale Ta [°C]: 50

Tension d'entrée - PRI[V]: 220-240

Tension de sortie - SEC[V]: 0,5-10 DC

courant de sortie - sec[ma]: 350

Degré IP: 20

Tc [°C]: 85

DONNÉES LOGISTIQUES:

Unité par emballage: 100

Conditionnement : 100

Poids unitaire net [g]: 42

Poids [g]: 54

Longueur carton emballage [cm]: 4

Largeur emballage unitaire [cm]: 3

Hauteur emballage unitaire [cm]: 6.5

Alimentation CC

Poids carton [kg]: 5.4

Largeur carton [cm]: 17

Hauteur carton [cm]: 18

Longueur carton [cm]: 43

Volume carton [m³]: 0.013158

INFORMATIONS COMPLÉMENTAIRES :

- ADI 350 1-3W stabilisation de courant 350mA DC
- ADI 700 1x3W stabilisation de courant 700mA DC
- température maximale admissible du boîtier de 75°C
- protection thermique désactivant l'adaptateur d'alimentation lorsque la température dépasse 110°C
- protections contre les surcharges et les courts-circuits intégrées