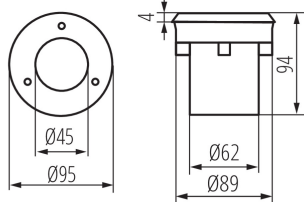


Luminaire à barre mobile

5905339181930



Kanlux GORDO LED14 un luminaire à inertie avec une source lumineuse intégrée à LED, conçue pour être encastré dans le sol. Ce luminaire est fabriqué à partir de matériaux de la plus haute qualité, grâce à quoi il résiste à des pressions allant jusqu'à 2 tonnes et un degré de protection élevé IP67.

### DONNÉES GÉNÉRALES:

**Couleur:** argent  
**Mode d'installation:** encastré sol, encastré sol  
**Usage:** extérieur  
**Distance minimale par rapport à l'objet éclairé:** 0,1m  
**Compatibilité avec un variateur:** non  
**Direction faisceau lumineux:** haut  
**Hauteur [mm]:** 94  
**Diamètre [mm]:** 95  
**Nombre de presse-étoupes:** 1  
**source LED:** oui

### CARACTÉRISTIQUES TECHNIQUES:

**Tension nominale [V]:** 220-240 AC  
**Fréquence nominale [Hz]:** 50  
**Puissance maximale [W]:** 1  
**Classe électrique:** I  
**Type de diode:** LED SMD  
**Flux lumineux [lm]:** 50  
**Flux lumineux utile d'une source lumineuse  $\Phi$ use [lm]:** 85  
**Flux lumineux utile d'une source lumineuse  $\Phi$ use [lm]:** dans cône large (120°)  
**Teinte lumière:** blanc froide  
**Température de couleur proximale [K]:** 6500  
**Constance des couleurs dans les ellipses de MacAdam:** 6  
**Indice de rendu des couleurs:** 80  
**Durée de vie [h]:** 20000  
**Nombre de cycles on/off:**  $\geq 10000$   
**Angle de vision [°]:** 80  
**Efficacité lumineuse [lm/W]:** 50  
**Plage de températures ambiantes[°C]:** -20÷35  
**Matériau du boîtier:** alliage en aluminium  
**Matériau du panneau/cadre:** acier inoxydable  
**Matériau vitre de protection:** verre trempé  
**Type de branchement:** extrémités libres des conducteurs  
**Type de câble:** H05RN-F  
**Longueur du fil [cm]:** 0.2  
**Section câble [mm<sup>2</sup>]:** 0,75  
**pression admissible [kN]:** 20

Luminaire à barre mobile



Degré IK: 08

Degré IP: 67

### DONNÉES LOGISTIQUES:

Unité par emballage: 20

Unité par carton: 1

Conditionnement : 20

Poids unitaire net [g]: 346

Poids [g]: 411

Longueu carton emballage [cm]: 10.5

Largeur emballage unitaire [cm]: 10

Hauteur emballage unitaire [cm]: 10.5

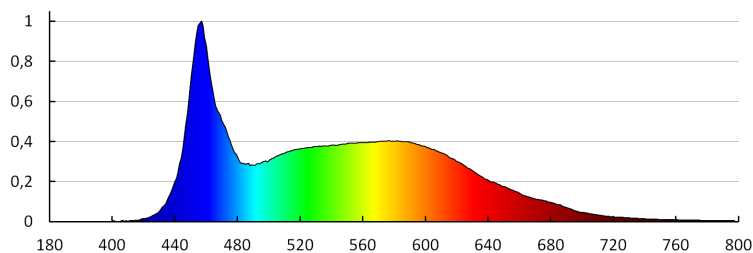
Poids carton [kg]: 8.22

Largeur carton [cm]: 22.5

Hauteur carton [cm]: 24

Longueur carton [cm]: 54

Volume carton [m<sup>3</sup>]: 0.02916



KANLUX S.A. (kat 18193) GORDO N 1W CW-O-SR / LDC (Polar)

Luminaire: KANLUX S.A. (kat 18193) GORDO N 1W CW-O-SR  
Lamps: 1 x GORDO N 1W CW

