

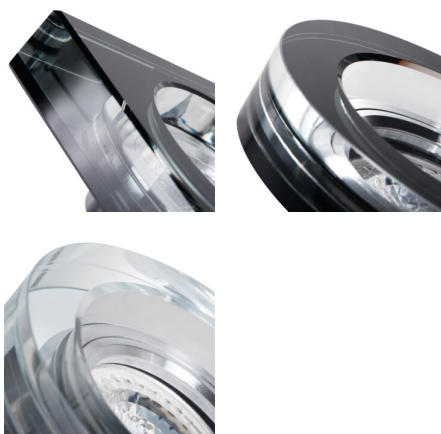
## 22117 MORTA B CT-DSO50-SR

Plafonnier pour éclairage d'accentuation

5905339221179



MORTA B CT-DSL50-B



La large gamme de luminaires Kanlux MORTA permet la réalisation d'arrangements originaux dans chaque maison. Kanlux MORTA satisfera aux attentes de tous ceux qui apprécient les produits de haute qualité se caractérisant par un design attractif et original.

### DONNÉES GÉNÉRALES:

**Couleur:** argent

**Utilisation de lampes à protection renforcée :** oui

**Mode d'installation :** à encastrer dans le plafond

**Usage:** intérieur

**Distance minimale par rapport à l'objet éclairé:** 0,5m

**Produit non destiné surface normalement inflammable :** >35W

**Produit non recouvrable par un matériau calorifuge :** oui

**Hauteur [mm]:** 36

**Diamètre [mm]:** 90

**Orrifice de montage [mm]:** Ø65-70

### CARACTÉRISTIQUES TECHNIQUES:

**Tension nominale [V]:** 12 AC; 12 DC

**Puissance maximale [W]:** max 10

**Classe électrique:** III

**Source de lumière:** MR16

**Source de lumière incluse :** non

**Culot:** Gx5,3

**Plage de températures ambiantes[°C]:** 5÷25

**Matériau du boîtier:** verre

**Type de branchement:** extrémités libres des conducteurs

**Longueur du fil [cm]:** 0.12

**Section câble [mm<sup>2</sup>]:** 0.75

**Réglage du faisceau du luminaire :** non

**Degré IP:** 20

### DONNÉES LOGISTIQUES:

**Unité de mesure:** unité

**Unité par emballage:** 30

**Unité par carton:** 1

**Conditionnement :** 30

**Nombre de pièces sur un niveau de palette :** 210

**Poids unitaire net [g]:** 210

**Poids [g]:** 245.33

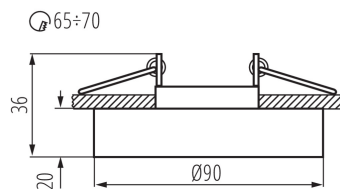
**Longueu carton emballage [cm]:** 10

**Largeur emballage unitaire [cm]:** 4.5

**Hauteur emballage unitaire [cm]:** 10

## 22117 MORTA B CT-DSO50-SR

Plafonnier pour éclairage d'accentuation



Poids carton [kg]: 7.3599

Largeur carton [cm]: 24.5

Hauteur carton [cm]: 22

Longueur carton [cm]: 32

Volume carton [m<sup>3</sup>]: 0.017248

