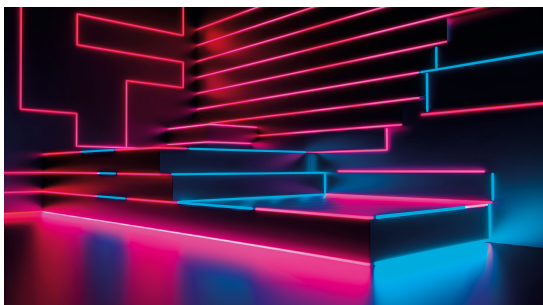
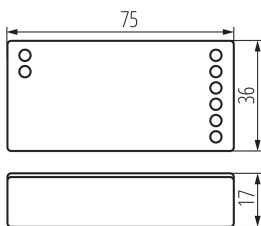


## 22148 CTRL 12/24V RGBW CCT

Contrôleur pour bandeaux LED

5905339221483



Le contrôleur fonctionne avec des bandes LED monochromes et des bandes LED RVB/RVB W. Il peut fonctionner avec des télécommandes RVB CCT.

Une télécommande à quatre canaux (code Kanlux 22146) est nécessaire pour un fonctionnement complet.

### DONNÉES GÉNÉRALES:

**Couleur:** blanc

**contrôleur:** RF 2,4GHz

**Longueur [mm]:** 75

**Largeur [mm]:** 36

**Hauteur [mm]:** 17

**Type:** Contrôleur pour bandeaux LED

### CARACTÉRISTIQUES TECHNIQUES:

**Tension nominale [V]:** 12 DC; 24 DC

**Courant nominal [A]:** max 10

**Classe électrique:** III

**Matériau:** matériau plastique

**Type de branchement:** Connecteur de raccordement

**Degré IP:** 20

**Portée de communication [m]:** max 30

### DONNÉES LOGISTIQUES:

**Unité de mesure:** unité

**Unité par emballage:** 200

**Unité par carton:** 1

**Conditionnement :** 200

**Poids unitaire net [g]:** 32

**Poids [g]:** 54.75

**Poids unitaire brut [g]:** 52

**Longueu carton emballage [cm]:** 7.5

**Largeur emballage unitaire [cm]:** 4

**Hauteur emballage unitaire [cm]:** 3.5

**Poids carton [kg]:** 10.95

**Largeur carton [cm]:** 37.5

**Hauteur carton [cm]:** 18

**Longueur carton [cm]:** 42

**Volume carton [m³]:** 0.02835

## **22148 CTRL 12/24V RGBW CCT**

---

Contrôleur pour bandeaux LED