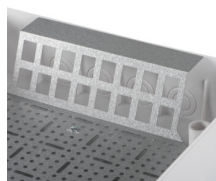
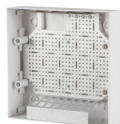


24178 KDB-S24PM

Tableau de distribution KDB

5905339241788



Les appareils de commutation de la série KDB répondant aux exigences de résistance aux braises à 650°C, peuvent être utilisés seulement sur des surfaces incombustibles (par ex. parois solides et pleines, en matériaux incombustibles). Ils ne peuvent pas être utilisés sur des surfaces inflammables (par ex. plaques de plâtre, bois, etc.), sur des parois dites « creuses » ou sur des gaines électriques.

DONNÉES GÉNÉRALES:

Couleur: blanc

Couleur de porte: blanc

Mode d'installation: mural

Norme: PN-EN 62208

Longueur [mm]: 300

Largeur [mm]: 109

Hauteur [mm]: 294

CARACTÉRISTIQUES TECHNIQUES:

Tension nominale [V]: 230/400 AC

Courant nominal [A]: 63

Fréquence nominale [Hz]: 50

Classe électrique: II

Matériau: matériau plastique

Nombre de modules: -

résistance température[°C]: 650

Degré IK: 07

Degré IP: 30

DONNÉES LOGISTIQUES:

Unité de mesure: unité

Unité par emballage: 5

Unité par carton: 1

Conditionnement : 5

Poids unitaire net [g]: 1140

Poids [g]: 1544

Longueu carton emballage [cm]: 33

Largeur emballage unitaire [cm]: 11.5

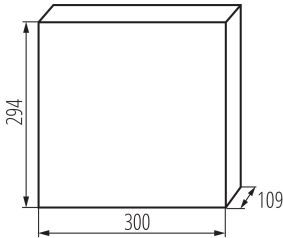
Hauteur emballage unitaire [cm]: 32

Poids carton [kg]: 7.72

Largeur carton [cm]: 33.5

24178 KDB-S24PM

Tableau de distribution KDB



Hauteur carton [cm]: 33
Longueur carton [cm]: 59.5
Volume carton [m³]: 0.065777