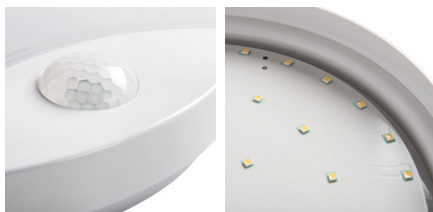


Plafonnier LED

5905339265203



Le plafonnier Kanlux SANSO LED avec capteur de mouvement PIR intégré vous permet de le personnaliser selon vos besoins. Il se caractérise également par une étanchéité accrue (IP 44), grâce à laquelle son intérieur est protégé contre les poussières.

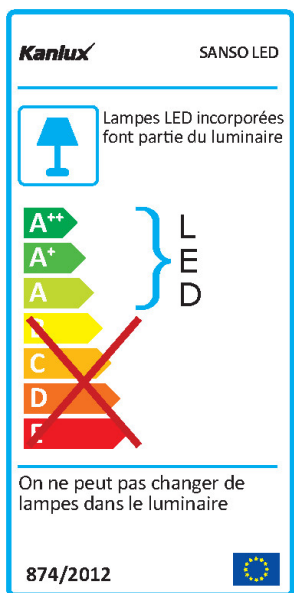
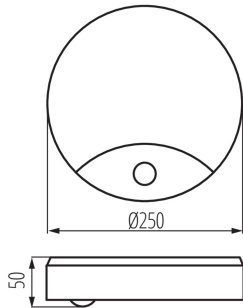
DONNÉES GÉNÉRALES:

Couleur: blanc
Mode d'installation: mural, saillie
Usage: intérieur - extérieur
Distance minimale par rapport à l'objet éclairé: 0,5m
Compatibilité avec un variateur: non
Détection de mouvement: oui
Hauteur [mm]: 50
Diamètre [mm]: 250
Teneur en mercure: non
source LED: oui

CARACTÉRISTIQUES TECHNIQUES:

Tension nominale [V]: 220-240 AC
Fréquence nominale [Hz]: 50
Puissance maximale [W]: 15
Classe électrique: II
Matériau du diffuseur: PC
Type de diode: LED SMD
Flux lumineux du luminaire [lm]: 1250
Flux lumineux utile d'une source lumineuse Φ use [lm]: 2000
Flux lumineux utile d'une source lumineuse Φ use [lm]: dans sphère (360°)
Teinte lumière: blanche
Température de couleur proximale [K]: 4000
Constance des couleurs dans les ellipses de MacAdam: ≤ 6
Indice de rendu des couleurs: 80
Durée de vie [h]: 15000
Nombre de cycles on/off: ≥ 10000
Angle de vision [°]: 120
Efficacité lumineuse [lm/W]: 83
Plage de températures ambiantes[°C]: -20÷35
Matériau du boîtier: PC
Type de détecteur: PIR
Type de branchement: Connecteur a vis
Plage section de câble [mm²]: 0,5-1,5
Durée de fonctionnement du capteur [seconde-minute]: 5-5

Plafonnier LED



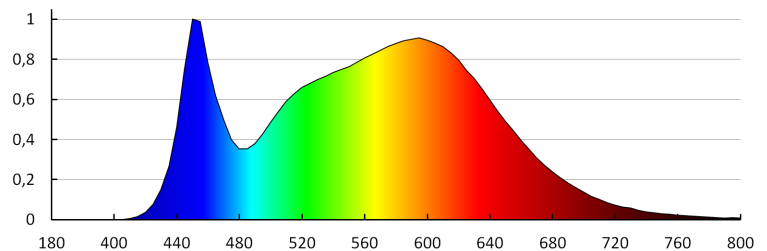
Temps de préchauffage de la lampe [s]: ≤ 1
Temps d'allumage de la lampe [s]: $\leq 0,5$
angle de détection du capteur [°]: H160
Réglage du seuil d'éclairage pour détection de mouvement [lx]: 8-2000
Degré IP: 44
Portée du capteur [m]: max 6

DONNÉES LOGISTIQUES:

Unité par emballage: 10
Unité par carton: 1
Conditionnement : 10
Poids unitaire net [g]: 520
Poids [g]: 688
Longueu carton emballage [cm]: 25.5
Largeur emballage unitaire [cm]: 6.5
Hauteur emballage unitaire [cm]: 25.5
Poids carton [kg]: 6.88
Largeur carton [cm]: 27
Hauteur carton [cm]: 28
Longueur carton [cm]: 66
Volume carton [m³]: 0.049896

INFORMATIONS COMPLÉMENTAIRES :

- Une garantie de 5 ans accordée conformément aux termes de la déclaration de garantie disponible sur le site d'Internet



KANLUX S.A. (kat 26520) SANSO LED 15W-NW-SE / Krzywa rozsyłu światła (biegunowo)

Oprawa: KANLUX S.A. (kat 26520) SANSO LED 15W-NW-SE
Lampy: 1 x SANSO LED 15W-NW-SE

