

Luminaire mural LED

5905339266811



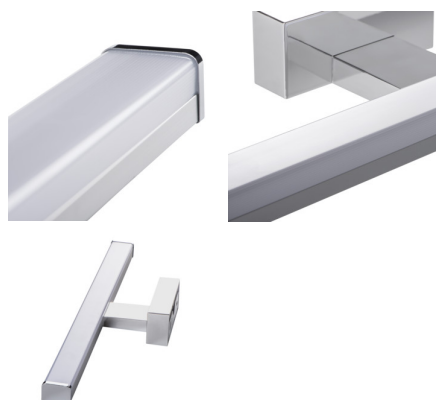
Kanlux ASTEN LED est un luminaire mural de ligne qui sera parfait dans des pièces à humidité élevée (IP44). Nous pouvons l'installer sans crainte au-dessus du miroir de la salle de bain. La lampe possède des sources lumineuses intégrées à base de diodes LED SMD dont la durée de vie est d'au moins 25000 heures.

### DONNÉES GÉNÉRALES:

**Couleur:** chrome  
**Mode d'installation:** mural  
**Usage:** intérieur  
**Distance minimale par rapport à l'objet éclairé:** 0,1m  
**Compatibilité avec un variateur:** non  
**Direction faisceau lumineux:** bas  
**Longueur [mm]:** 600  
**Largeur [mm]:** 110  
**Hauteur [mm]:** 42  
**Teneur en mercure:** non  
**source LED:** oui

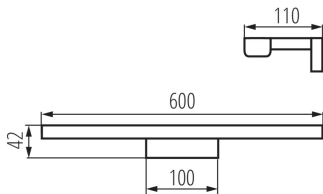
### CARACTÉRISTIQUES TECHNIQUES:

**Tension nominale [V]:** 220-240 AC  
**Fréquence nominale [Hz]:** 50  
**Puissance maximale [W]:** 12  
**Classe électrique:** II  
**Matériau du diffuseur:** matériau plastique  
**Type de diode:** LED SMD  
**Flux lumineux [lm]:** 1010  
**Flux lumineux utile d'une source lumineuse  $\Phi$ use [lm]:** 1450  
**Teinte lumière:** blanche  
**Température de couleur proximale [K]:** 4000  
**Constance des couleurs dans les ellipses de MacAdam:**  $\leq 6$   
**Indice de rendu des couleurs:** 80  
**Durée de vie [h]:** 25000  
**Nombre de cycles on/off:**  $\geq 15000$   
**Angle de vision [°]:** X120/Y105  
**Efficacité lumineuse [lm/W]:** 84  
**Plage de températures ambiantes[°C]:** 5 $\div$ 30  
**Facteur de maintenance du flux lumineux en fin de durée de vie nominale[%]:** L70B50  
**Matériau du boîtier:** alliage en aluminium  
**Type de branchement:** Connecteur a vis  
**Plage section de câble [mm²]:** 0,75 $\div$ 1,5



## 26681 ASTEN LED IP44 12W-NW

Luminaire mural LED



Temps de préchauffage de la lampe [s]:  $\leq 1$

Temps d'allumage de la lampe [s]:  $\leq 0,5$

Degré IP: 44

### DONNÉES LOGISTIQUES:

Unité par emballage: 20

Unité par carton: 1

Conditionnement : 20

Poids unitaire net [g]: 290

Poids [g]: 502.5

Longueur carton emballage [cm]: 13

Largeur emballage unitaire [cm]: 5

Hauteur emballage unitaire [cm]: 61

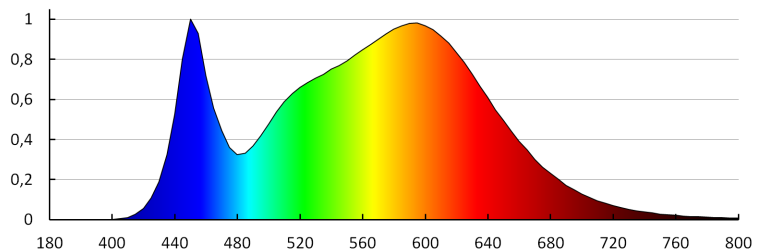
Poids carton [kg]: 10.05

Largeur carton [cm]: 54

Hauteur carton [cm]: 27

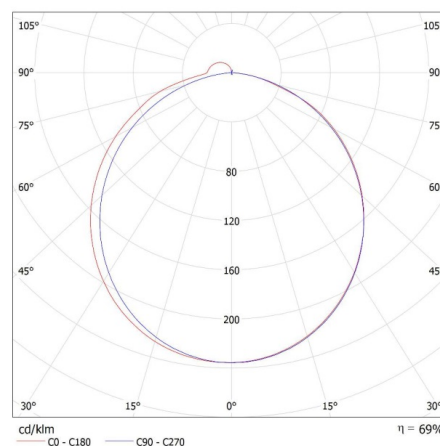
Longueur carton [cm]: 64

Volume carton [m<sup>3</sup>]: 0.093312



KANLUX S.A. (kat 26681) ASTEN LED IP44 12W-NW / LDC (Polar)

Luminaire: KANLUX S.A. (kat 26681) ASTEN LED IP44 12W-NW  
Lamps: 1 x ASTEN 12W



Date of issue: 15.11.2022, 02:45

Nous nous réservons le droit d'apporter toute modification technique sans information préalable. Les données de ce contenu ne sont pas juridiquement contraignantes.

Photométrie : Résultats obtenus en testant un échantillon déterminé.