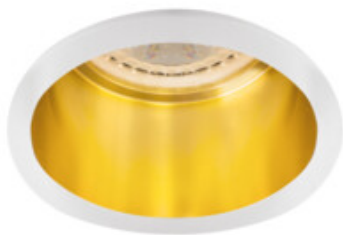


Anneau pour spot

5905339273277



SPAG D W-G



Kanlux SPAG sont des anneaux décoratifs élégants. La combinaison de l'or avec du noir ou du blanc ajoute une touche subtile de charme à ces luminaires. Grâce aux formes différentes des luminaires Kanlux SPAG, nous pouvons créer des arrangements lumineux uniques et stylés dans nos salons, des restaurants élégants et des appartements d'hôtels.

DONNÉES GÉNÉRALES:

Couleur: blanc / or
Utilisation de lampes à protection renforcée : oui
Mode d'installation : à encastrer dans le plafond
Usage: intérieur
Distance minimale par rapport à l'objet éclairé : 0,5m
anneau décoratif sans douille céramique : oui
Produit non recouvrable par un matériau calorifuge : oui
Hauteur [mm]: 50
Diamètre [mm]: 68
Orrifice de montage [mm]: Ø61-62

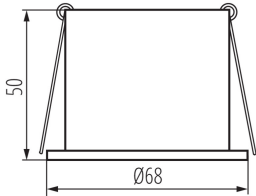
CARACTÉRISTIQUES TECHNIQUES:

Tension nominale [V]: 12 AC; 12 DC; 220-240 AC
Puissance maximale [W]: max 10
Classe électrique: II/III
Source de lumière: MR16/PAR16
Source de lumière incluse: non
Culot: Gx5,3/GU10
Plage de températures ambiantes[°C]: 5÷25
Matériau du boîtier: alliage en aluminium
Réglage du faisceau du luminaire : non
Degré IP: 20

DONNÉES LOGISTIQUES:

Unité de mesure: unité
Unité par emballage: 100
Unité par carton: 1
Conditionnement : 100
Poids unitaire net [g]: 76
Poids [g]: 104
Longueur carton emballage [cm]: 7
Largeur emballage unitaire [cm]: 7
Hauteur emballage unitaire [cm]: 7
Poids carton [kg]: 10.4
Largeur carton [cm]: 37

Anneau pour spot



Hauteur carton [cm]: 31

Longueur carton [cm]: 39

Volume carton [m³]: 0.044733

INFORMATIONS COMPLÉMENTAIRES :

- Anneau décoratif sans douille céramique

