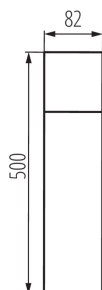
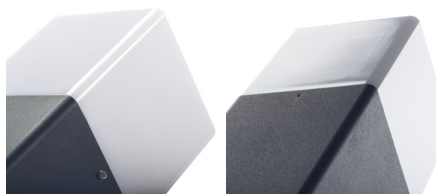


Luminaire extérieur avec source de lumière remplaçable

5905339290120



IP  
44



Les luminaires Kanlux VADRA d'extérieur sont conçus pour un montage mural (applique) ou au sol (potelet). Les luminaires VADRA sont équipés de sources lumineuses remplaçables, ce qui donne la possibilité de choisir librement la couleur et l'intensité de la lumière.

### DONNÉES GÉNÉRALES:

**Couleur:** anthracite

**Mode d'installation:** montage sol

**Usage:** intérieur - extérieur

**Distance minimale par rapport à l'objet éclairé:** 0,2m

**Direction faisceau lumineux:** haut

**Longueur [mm]:** 82

**Largeur [mm]:** 82

**Hauteur [mm]:** 500

### CARACTÉRISTIQUES TECHNIQUES:

**Tension nominale [V]:** 220-240 AC

**Fréquence nominale [Hz]:** 50

**Puissance maximale [W]:** max 11

**Classe électrique:** I

**Matériau du diffuseur:** matériau plastique

**Source de lumière:** GLS/CFL/LED

**Source de lumière incluse:** non

**Culot:** E27

**Plage de températures ambiantes[°C]:** -20÷35

**Matériau du boîtier:** alliage en aluminium

**Type de branchement:** Connecteur à vis

**Plage section de câble [mm²]:** 1,5÷2,5

**Degré IP:** 44

### DONNÉES LOGISTIQUES:

**Unité par emballage:** 6

**Unité par carton:** 1

**Conditionnement :** 6

**Poids unitaire net [g]:** 870

**Poids [g]:** 1050

**Longueur carton emballage [cm]:** 9

**Largeur emballage unitaire [cm]:** 9

**Hauteur emballage unitaire [cm]:** 51

**Poids carton [kg]:** 6.3

**Largeur carton [cm]:** 29.5

**Hauteur carton [cm]:** 20

**Longueur carton [cm]:** 53

**Volume carton [m³]:** 0.03127

Luminaire extérieur avec source de lumière remplaçable



### INFORMATIONS COMPLÉMENTAIRES :

- Hauteur maximale de la source lumineuse 110 mm
- VADRA 21L-UP SE - luminaire avec détecteur de mouvement PIR