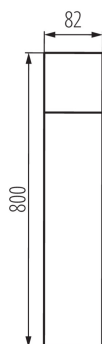
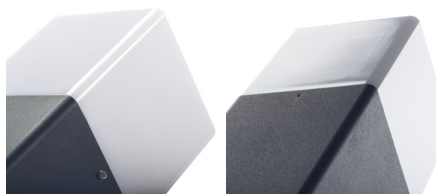


Luminaire extérieur avec source de lumière remplaçable

5905339290137



IP
44



Les luminaires Kanlux VADRA d'extérieur sont conçus pour un montage mural (applique) ou au sol (potelet). Les luminaires VADRA sont équipés de sources lumineuses remplaçables, ce qui donne la possibilité de choisir librement la couleur et l'intensité de la lumière.

DONNÉES GÉNÉRALES:

Couleur: anthracite

Mode d'installation: montage sol

Usage: intérieur - extérieur

Distance minimale par rapport à l'objet éclairé: 0,2m

Direction faisceau lumineux: haut

Longueur [mm]: 82

Largeur [mm]: 82

Hauteur [mm]: 800

CARACTÉRISTIQUES TECHNIQUES:

Tension nominale [V]: 220-240 AC

Fréquence nominale [Hz]: 50

Puissance maximale [W]: max 11

Classe électrique: I

Matériau du diffuseur: matériau plastique

Source de lumière: GLS/CFL/LED

Source de lumière incluse: non

Culot: E27

Plage de températures ambiantes[°C]: -20÷35

Matériau du boîtier: alliage en aluminium

Type de branchement: Connecteur à vis

Plage section de câble [mm²]: 1,5÷2,5

Degré IP: 44

DONNÉES LOGISTIQUES:

Unité par emballage: 6

Unité par carton: 1

Conditionnement : 6

Poids unitaire net [g]: 1300

Poids [g]: 1578.33

Longueur carton emballage [cm]: 9

Largeur emballage unitaire [cm]: 9

Hauteur emballage unitaire [cm]: 81

Poids carton [kg]: 9.46998

Largeur carton [cm]: 29

Hauteur carton [cm]: 20.5

Longueur carton [cm]: 83

Volume carton [m³]: 0.049344

Luminaire extérieur avec source de lumière remplaçable



INFORMATIONS COMPLÉMENTAIRES :

- Hauteur maximale de la source lumineuse 110 mm
- VADRA 21L-UP SE - luminaire avec détecteur de mouvement PIR