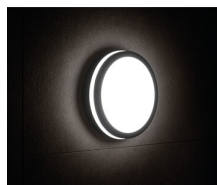
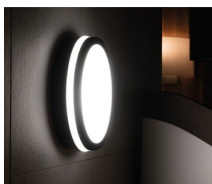
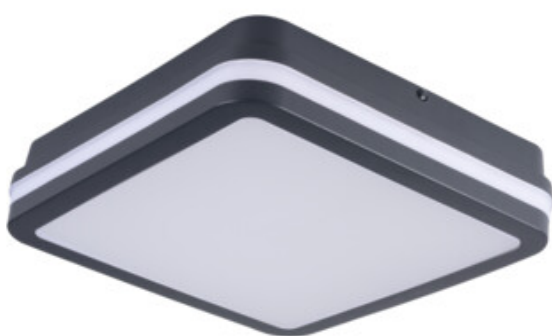


Plafonnier LED

5905339329493



Les luminaires BENO de Kanlux ont un design et un effet lumineux unique. Ils ont été créés par Kanlux et déposés à L'Office de L'Union Européenne pour la Propriété Intellectuelle (EUIPO). Les luminaires BENO LED, proposés en exclusivité par Kanlux, offrent une grande résistance aux intempéries (IP54), un système d'installation facile et rapide et un capteur de mouvement réglable. BENO LED de par sa conception et ses aspects techniques, peut être installé pratiquement partout.

DONNÉES GÉNÉRALES:

Couleur: graphite

Mode d'installation: mural, saillie

Usage: intérieur - extérieur

Distance minimale par rapport à l'objet éclairé: 0,5m

Possibilité de raccordement en ligne des luminaires: oui

Compatibilité avec un variateur: non

Détection de mouvement: oui

Longueur [mm]: 220

Largeur [mm]: 220

Hauteur [mm]: 55

Réglage de la sensibilité: oui

Teneur en mercure: non

Source LED: oui

CARACTÉRISTIQUES TECHNIQUES:

Tension nominale [V]: 220-240 AC

Fréquence nominale [Hz]: 50

Puissance maximale [W]: 18

Classe électrique: II

Matériau du diffuseur: matériau plastique

Type de diode: LED SMD

Flux lumineux du luminaire [lm]: 1400

Flux lumineux utile d'une source lumineuse Φ_{use} [lm]: 2400

Flux lumineux utile d'une source lumineuse Φ_{use} [lm]: dans sphère (360°)

Teinte lumière: blanche

Température de couleur proximale [K]: 4000

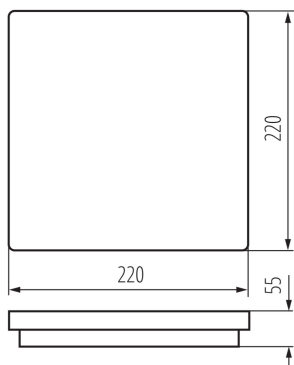
Constance des couleurs dans les ellipses de MacAdam: ≤ 6

Indice de rendu des couleurs: 80

Durée de vie [h]: 20000

32949 BENO N 18W NW-L-SE GR

Plafonnier LED



Facteur de maintenance du flux lumineux en fin de durée de vie nominale: L70B50

Nombre de cycles on/off: ≥ 20000

Angle de vision [°]: 110

Efficacité lumineuse [lm/W]: 78

Plage de températures ambiantes[°C]: -15÷35

Matériau du boîtier: matériau plastique

Type de détecteur: Hyperfréquence

Type de branchement: Connecteur rapide

Plage section de câble [mm²]: 0,5÷1,5

Durée de fonctionnement du capteur [seconde-minute]: 5-5

Temps de préchauffage de la lampe [s]: ≤ 1

Temps d'allumage de la lampe [s]: $\leq 0,5$

Fréquence de fonctionnement du capteur [MHz]: 5800

Réglage du seuil d'éclairement pour détection de mouvement [lx]: 2/10/50/off

Degré IP: 54

Portée du capteur [m]: max 4.5

DONNÉES LOGISTIQUES:

Unité de mesure: unité

Unité par emballage: 10

Unité par carton: 1

Conditionnement : 10

Poids unitaire net [g]: 500

Poids [g]: 652

Longueur carton emballage [cm]: 22.5

Largeur emballage unitaire [cm]: 6

Hauteur emballage unitaire [cm]: 22.5

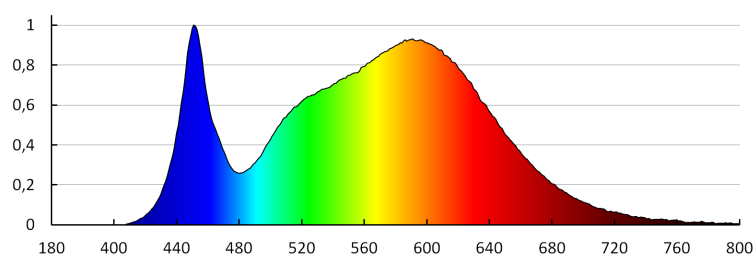
Poids carton [kg]: 6.52

Largeur carton [cm]: 32.5

Hauteur carton [cm]: 25

Longueur carton [cm]: 47

Volume carton [m³]: 0.038188



32949 BENO N 18W NW-L-SE GR

Plafonnier LED

KANLUX S.A. (kat 32949) BENO N 18W NW-L-SE GR / LDC (Polar)

Luminaire: KANLUX S.A. (kat 32949) BENO N 18W NW-L-SE GR
Lamps: 1 x BENO N 18W NW

