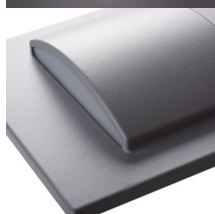
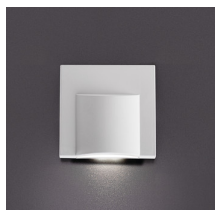


Luminaire LED pour marches escalier

5905339333216



### DONNÉES GÉNÉRALES:

**encastré mural:** oui

**Couleur:** blanc

**Mode d'installation:** encastré dans le mur

**Usage:** intérieur

**Distance minimale par rapport à l'objet éclairé:** 0,1m

**Compatibilité avec un variateur:** non

**Longueur [mm]:** 75

**Largeur [mm]:** 16

**Hauteur [mm]:** 75

**Diamètre boîte de montage [mm]:** 60

**Diamètre orifice de montage [mm]:** 60

**source LED:** oui

### CARACTÉRISTIQUES TECHNIQUES:

**Tension nominale [V]:** 12 DC

**Puissance maximale [W]:** 0.8

**Classe électrique:** III

**Matériau du diffuseur:** matériau plastique

**Type de diode:** LED SMD

**Flux lumineux [lm]:** 15

**Teinte lumière:** blanche

**Température de couleur proximale [K]:** 4000

**Constance des couleurs dans les ellipses de MacAdam:**  
≤6

**Indice de rendu des couleurs:** 80

**Durée de vie [h]:** 30000

**Nombre de cycles on/off:** ≥15000

**Efficacité lumineuse [lm/W]:** 19

**Plage de températures ambiantes[°C]:** 5÷25

**Matériau du boîtier:** matériau plastique

**Type de branchement:** extrémités libres des conducteurs

**Temps de préchauffage de la lampe [s]:** ≤1

**Temps d'allumage de la lampe [s]:** ≤0,5

**Degré IP:** 20

### DONNÉES LOGISTIQUES:

**Unité par emballage:** 100

**Unité par carton:** 1

**Conditionnement :** 100

**Poids unitaire net [g]:** 26

**Poids [g]:** 48.9

**Longueu carton emballage [cm]:** 11

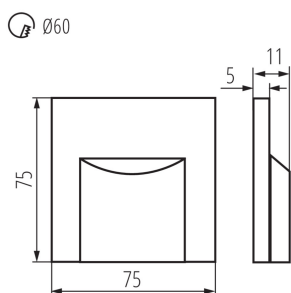
**Largeur emballage unitaire [cm]:** 2.5

**Hauteur emballage unitaire [cm]:** 16.5

**Poids carton [kg]:** 4.89

## 33321 ERINUS LED L W-NW

Luminaire LED pour marches escalier



**Largeur carton [cm]:** 23  
**Hauteur carton [cm]:** 35  
**Longueur carton [cm]:** 69.5  
**Volume carton [m<sup>3</sup>]:** 0.055948

