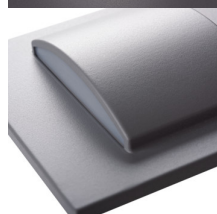
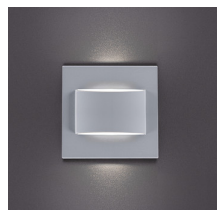


33331 ERINUS LED LL GR-NW

Luminaire LED pour marches escalier

5905339333315



DONNÉES GÉNÉRALES:

encastré mural: oui

Couleur: gris

Mode d'installation: encastré dans le mur

Usage: intérieur

Distance minimale par rapport à l'objet éclairé: 0,1m

Compatibilité avec un variateur: non

Longueur [mm]: 75

Largeur [mm]: 16

Hauteur [mm]: 75

Diamètre boîte de montage [mm]: 60

Diamètre orifice de montage [mm]: 60

source LED: oui

CARACTÉRISTIQUES TECHNIQUES:

Tension nominale [V]: 12 DC

Puissance maximale [W]: 1.5

Classe électrique: III

Matériau du diffuseur: matériau plastique

Type de diode: LED SMD

Flux lumineux [lm]: 30

Teinte lumière: blanche

Température de couleur proximale [K]: 4000

Constance des couleurs dans les ellipses de MacAdam:
≤6

Indice de rendu des couleurs: 80

Durée de vie [h]: 30000

Nombre de cycles on/off: ≥15000

Efficacité lumineuse [lm/W]: 20

Plage de températures ambiantes[°C]: 5÷25

Matériau du boîtier: matériau plastique

Type de branchement: extrémités libres des conducteurs

Temps de préchauffage de la lampe [s]: ≤1

Temps d'allumage de la lampe [s]: ≤0,5

Degré IP: 20

DONNÉES LOGISTIQUES:

Unité par emballage: 100

Unité par carton: 1

Conditionnement : 100

Poids unitaire net [g]: 26

Poids [g]: 48.9

Longueu carton emballage [cm]: 11

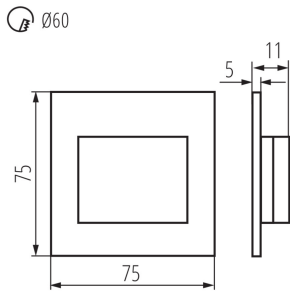
Largeur emballage unitaire [cm]: 2.5

Hauteur emballage unitaire [cm]: 16.5

Poids carton [kg]: 4.89

33331 ERINUS LED LL GR-NW

Luminaire LED pour marches escalier



Largeur carton [cm]: 23
Hauteur carton [cm]: 35
Longueur carton [cm]: 69.5
Volume carton [m³]: 0.055948

