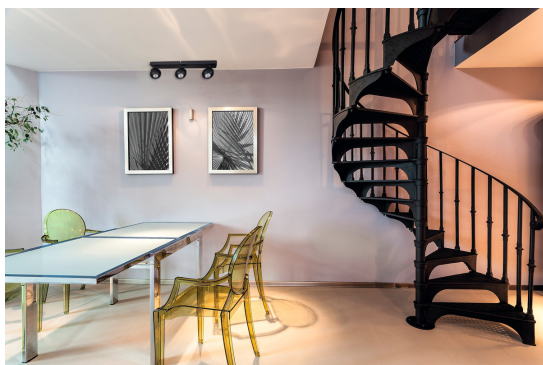
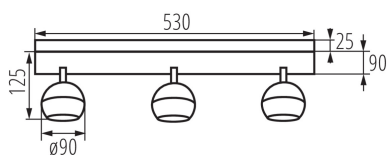


33677 GALOBA EL-3I B

Luminaire mural et plafonnier

5905339336774



Date of issue: 15.11.2022, 07:56

Nous nous réservons le droit d'apporter toute modification technique sans information préalable. Les données de ce contenu ne sont pas juridiquement contraignantes.

Photométrie : Résultats obtenus en testant un échantillon déterminé.



Kanlux GALOBA est une gamme complète de luminaires, comprenant les suspensions (GALOBA C), les appliques murales (GALOBA W) et les accessoires de fixation pour murs et plafonds. Les suspensions GALOBA C de Kanlux peuvent être utilisées pour l'éclairage d'îlots ou de tables, tandis que les appliques et les plafonniers (de 1 à 4 points de lumière) peuvent être utilisés dans un salon, un hall ou une chambre. L'arrangement peut être complété par des appliques murales avec l'interrupteur dans le socle. Tous les luminaires de la gamme GALOBA sont équipés d'un abat-jour amovible grâce auquel les sources lumineuses peuvent être rapidement et confortablement remplacées. La hauteur maximale de la source lumineuse des luminaires GALOBA est de 55 mm. Nous recommandons les lampes Kanlux SMART (S GU10) ou iQ-LED LIFE (IQ LED L GU10).

DONNÉES GÉNÉRALES:

Couleur: noir

Mode d'installation: mural, saillie

Usage: intérieur

Distance minimale par rapport à l'objet éclairé: 0,5m

Longueur [mm]: 530

Largeur [mm]: 90

Hauteur [mm]: 150

CARACTÉRISTIQUES TECHNIQUES:

Tension nominale [V]: 220-240 AC

Fréquence nominale [Hz]: 50

Puissance maximale [W]: 3 x max 35

Classe électrique: I

Source de lumière: PAR16

Source de lumière incluse: non

Culot: GU10

Plage de températures ambiantes[°C]: 5÷25

Matériau du boîtier: alliage en aluminium

Type de branchement: Connecteur à vis

Plage section de câble [mm²]: 0,75÷1,5

Luminaire orientable horizontalement [°]: 335

Luminaire orientable verticalement [°]: 315

Degré IP: 20

DONNÉES LOGISTIQUES:

Unité par emballage: 6

Unité par carton: 1

Conditionnement : 6

Poids unitaire net [g]: 1148

Poids [g]: 1413.33

Longueu carton emballage [cm]: 57.5

Largeur emballage unitaire [cm]: 9.5

Hauteur emballage unitaire [cm]: 14

Poids carton [kg]: 8.47998

Largeur carton [cm]: 31

Hauteur carton [cm]: 31

Longueur carton [cm]: 59

Volume carton [m³]: 0.056699

INFORMATIONS COMPLÉMENTAIRES :

- Hauteur maximale de la source lumineuse 55mm