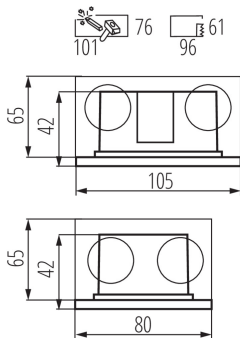
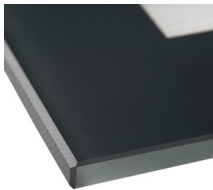


33692 GLASI LED 3W P WW-GR

Luminaire encastrable

5905339336927



DONNÉES GÉNÉRALES:

Couleur: graphite
Mode d'installation: encastré dans le mur
Usage: intérieur - extérieur
Distance minimale par rapport à l'objet éclairé: 0,1m
Compatibilité avec un variateur: non
Boîte de montage incluse: oui
Source de lumière remplaçable: non
Produit non recouvrable par un matériau calorifuge: oui
Longueur [mm]: 105
Largeur [mm]: 80
Hauteur [mm]: 42
Orrifice de montage [mm]: 96x61
Profondeur[mm]: 42
Source LED: oui

CARACTÉRISTIQUES TECHNIQUES:

Tension nominale [V]: 220-240 AC
Fréquence nominale [Hz]: 50
Puissance maximale [W]: 3
Classe électrique: II
Type de diode: LED SMD
Flux lumineux [lm]: 130
Flux lumineux utile d'une source lumineuse Φ_{use} [lm]: 235
Flux lumineux utile d'une source lumineuse Φ_{use} [lm]: w szerokim stożku (120°)
Teinte lumière: blanc chaud
Température de couleur proximale [K]: 3000
Constance des couleurs dans les ellipses de MacAdam: 6
Indice de rendu des couleurs: 80
Durée de vie [h]: 30000
Nombre de cycles on/off: 15000
Angle de vision [°]: 120
Efficacité lumineuse [lm/W]: 43
Plage de températures ambiantes[°C]: -10 : 35
Matériau du boîtier: alliage en aluminium
Matériau du panneau/cadre: PC
Matériau vitre de protection: verre
Degré IP: 44

DONNÉES LOGISTIQUES:

Unité de mesure: unité
Unité par emballage: 50

Date of issue: 25.03.2024, 13:58

Nous nous réservons le droit d'apporter toute modification technique sans information préalable. Les données de ce contenu ne sont pas juridiquement contraignantes.

Photométrie : Résultats obtenus en testant un échantillon déterminé.

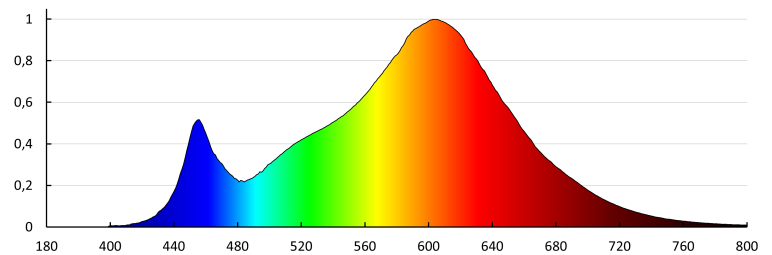
Luminaire encastrable



Unité par carton : 1
Conditionnement : 50
Poids unitaire net [g] : 254
Poids [g] : 302
Poids unitaire brut [g] : 298
Longueu carton emballage [cm] : 12.5
Largeur emballage unitaire [cm] : 9
Hauteur emballage unitaire [cm] : 7.5
Poids carton [kg] : 15.1
Largeur carton [cm] : 26
Hauteur carton [cm] : 40.5
Longueur carton [cm] : 47.5
Volume carton [m³] : 0.050018

INFORMATIONS COMPLÉMENTAIRES :

- la boîte de jonction incluse



KANLUX S.A. (kat 33692) GLASI LED 3W P WW-GR / LDC (Polar)

Luminaire: KANLUX S.A. (kat 33692) GLASI LED 3W P WW-GR
Lamps: 1 x GLASI LED 3W P WW

