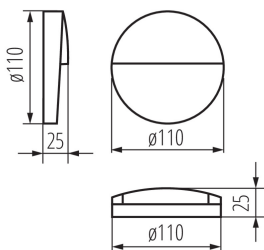
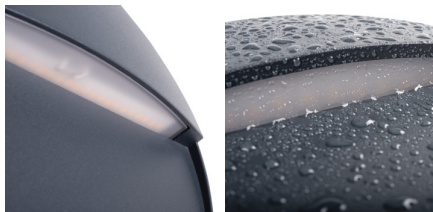


## 33751 DULI LED 4W-NW-O-GR

Luminaire mural

5905339337511



### DONNÉES GÉNÉRALES:

**Couleur:** anthracite

**Mode d'installation:** mural

**Usage:** intérieur - extérieur

**Distance minimale par rapport à l'objet éclairé:** 0,2m

**Compatibilité avec un variateur:** non

**RAL:** 7016

**Diamètre [mm]:** 110

**Profondeur[mm]:** 25

**source LED:** oui

### CARACTÉRISTIQUES TECHNIQUES:

**Tension nominale [V]:** 220-240 AC

**Fréquence nominale [Hz]:** 50

**Puissance maximale [W]:** 4

**Classe électrique:** I

**Type de diode:** LED SMD

**Flux lumineux [lm]:** 100

**Flux lumineux utile d'une source lumineuse  $\Phi$ use [lm]:** 470

**Flux lumineux utile d'une source lumineuse  $\Phi$ use [lm]:** dans sphère (360°)

**Teinte lumière:** blanche

**Température de couleur proximale [K]:** 4000

**Constance des couleurs dans les ellipses de MacAdam:**  $\leq 6$

**Indice de rendu des couleurs:** 80

**Durée de vie [h]:** 30000

**Nombre de cycles on/off:**  $\geq 25000$

**Efficacité lumineuse [lm/W]:** 25

**Plage de températures ambiantes[°C]:** -15÷35

**Matériau du boîtier:** alliage en aluminium

**Matériau vitre de protection:** PC

**Type de branchement:** Connecteur de raccordement

**Plage section de câble [mm<sup>2</sup>]:** 0,75-1,5

**Temps de préchauffage de la lampe [s]:**  $\leq 1$

**Temps d'allumage de la lampe [s]:**  $\leq 0,5$

**Degré IP:** 54

### DONNÉES LOGISTIQUES:

**Unité par emballage:** 20

**Unité par carton:** 1

**Conditionnement :** 20

**Poids unitaire net [g]:** 191

**Poids [g]:** 236.5

**Longueur carton emballage [cm]:** 12

Date of issue: 16.11.2022, 09:41

Nous nous réservons le droit d'apporter toute modification technique sans information préalable. Les données de ce contenu ne sont pas juridiquement contraignantes.

Photométrie : Résultats obtenus en testant un échantillon déterminé.

## 33751 DULI LED 4W-NW-O-GR

Luminaire mural



**Largeur emballage unitaire [cm]:** 4  
**Hauteur emballage unitaire [cm]:** 12  
**Poids carton [kg]:** 4.73  
**Largeur carton [cm]:** 23  
**Hauteur carton [cm]:** 26  
**Longueur carton [cm]:** 25  
**Volume carton [m<sup>3</sup>]:** 0.01495

KANLUX S.A. (kat 33751) DULI LED 4W-NW-O-GR / LDC (Polar)

Luminaire: KANLUX S.A. (kat 33751) DULI LED 4W-NW-O-GR  
Lamps: 1 x DULI LED 4W

