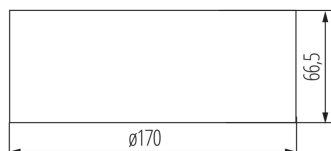


Bloc de secours LED

5902052531172



L'éclairage de sécurité ou anti-panique est installé dans les espaces de type « open space » afin d'éviter des crises de panique. L'éclairage permet de rejoindre un endroit où le chemin d'évacuation est marqué, ainsi que de marquer le chemin d'évacuation, en fonction du prisme installé dans le luminaire.

### DONNÉES GÉNÉRALES:

**Couleur:** blanc  
**Mode d'installation:** mural, saillie  
**Usage:** intérieur  
**Source de lumière remplaçable:** non  
**Hauteur [mm]:** 66.5  
**Diamètre [mm]:** 170  
**source LED:** oui

### CARACTÉRISTIQUES TECHNIQUES:

**Tension nominale [V]:** 220-240 AC  
**Fréquence nominale [Hz]:** 50  
**Puissance maximale [W]:** 4.5  
**Classe électrique:** II  
**Type de diode:** LED SMD  
**Flux lumineux [lm]:** 524  
**Flux lumineux [lm] (module éclairage de secours):** 524  
**Teinte lumière:** blanc froide  
**Température de couleur proximale [K]:** 5000  
**Plage de températures ambiantes[°C]:** 10÷40  
**Accumulateur (type):** LiFEPO4/C  
**Accumulateurs (paramètres):** 6.4V  
**Mode de fonctionnement:** secours et veille  
**Utilisation:** éclairage anti-panique  
**Durée de fonctionnement secours [h]:** 3  
**Test automatique:** oui  
**Matériau du boîtier:** matériau plastique  
**Type de branchement:** Connecteur rapide  
**Degré IP:** 65

### DONNÉES LOGISTIQUES:

**Unité par emballage:** 1  
**Unité par carton:** 1  
**Conditionnement :** 1

Bloc de secours LED

### ACCESSOIRES:

33830 UCHW PODT OS S2 S3 IT