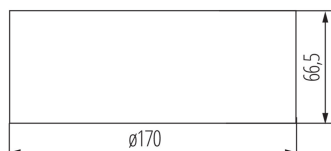


Bloc de secours LED

5902052530854



L'éclairage de sécurité ou anti-panique est installé dans les espaces de type « open space » afin d'éviter des crises de panique. L'éclairage permet de rejoindre un endroit où le chemin d'évacuation est marqué, ainsi que de marquer le chemin d'évacuation, en fonction du prisme installé dans le luminaire.

DONNÉES GÉNÉRALES:

Couleur: blanc
Mode d'installation: mural, saillie
Usage: intérieur
Hauteur [mm]: 66.5
Diamètre [mm]: 170
source LED: oui

CARACTÉRISTIQUES TECHNIQUES:

Tension nominale [V]: 220-240 AC
Fréquence nominale [Hz]: 50
Puissance nominale [W]: 6.4
Puissance maximale [W]: 2
Classe électrique: II
Type de diode: LED SMD
Flux lumineux [lm]: 238
Flux lumineux [lm] (module éclairage de secours): 238
Teinte lumière: blanc froide
Température de couleur proximale [K]: 5000
Plage de températures ambiantes[°C]: 10÷40
Accumulateur (type): LiFEPO4/C
Accumulateurs (paramètres): 6,4V 1,5Ah
Mode de fonctionnement: secours et veille
Utilisation: éclairage de balisage
Durée de fonctionnement secours [h]: 3
Test automatique: oui
Matériau du boîtier: matériau plastique
Type de branchement: Connecteur rapide
Degré IP: 65

DONNÉES LOGISTIQUES:

Unité par emballage: 1
Unité par carton: 1
Conditionnement : 1

Bloc de secours LED

ACCESSOIRES:

33830 UCHW PODT OS S2 S3 IT