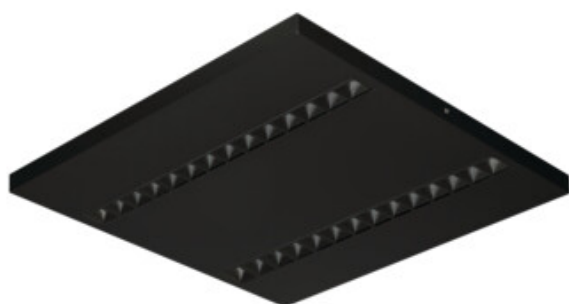


Luminaire LED saillie pour bureau

5905339359384



### DONNÉES GÉNÉRALES:

**Couleur:** noir  
**Mode d'installation:** saillie  
**Usage:** intérieur  
**Distance minimale par rapport à l'objet éclairé:** 0,5m  
**Compatibilité avec un variateur:** non  
**Produit non recouvrable par un matériau calorifuge:** oui  
**Longueur [mm]:** 600  
**Largeur [mm]:** 600  
**Hauteur [mm]:** 35  
**Source LED:** oui

### CARACTÉRISTIQUES TECHNIQUES:

**Tension nominale [V]:** 220-240 AC  
**Fréquence nominale [Hz]:** 50  
**Puissance maximale [W]:** 22W  
**Classe électrique:** I  
**Matériau du diffuseur:** matériau plastique  
**Type de diode:** LED SMD  
**Flux lumineux du luminaire [lm]:** 2800  
**Teinte lumière:** blanc chaud  
**Température de couleur proximale [K]:** 3000  
**Constance des couleurs dans les ellipses de MacAdam:** ≤3  
**Indice de rendu des couleurs:** 80  
**Durée de vie [h]:** 50000  
**Facteur de maintenance du flux lumineux en fin de durée de vie nominale:** L90B10  
**Nombre de cycles on/off:** ≥30000  
**Angle de vision [°]:** 50  
**Plage de températures ambiantes[°C]:** 5÷25  
**Type de diffuseur:** grille  
**Matériau du boîtier:** métal  
**Type de branchement:** Connecteur rapide  
**Plage section de câble [mm²]:** 1,5÷2,5  
**Temps de préchauffage de la lampe [s]:** ≤1  
**Temps d'allumage de la lampe [s]:** ≤0,5  
**Rodzaj soczewki [°]:** 50  
**Degré IP:** 20  
**UGR:** ≤14

### DONNÉES LOGISTIQUES:

**Unité de mesure:** unité  
**Unité par emballage:** 1

Luminaire LED saillie pour bureau



Unité par carton: 1

Conditionnement : 1

Poids unitaire net [g]: 4200

### INFORMATIONS COMPLÉMENTAIRES :

- Une garantie de 5 ans accordée conformément aux termes de la déclaration de garantie disponible sur le site d'Internet

KANLUX S.A. (kat 35938) OS-S5D-WW-RST-B-N1 / Krzywa rozsyłu światła (biegunowo)

Oprawa: KANLUX S.A. (kat 35938) OS-S5D-WW-RST-B-N1  
Lampy: 4 x OS-S5D-WW-RST

