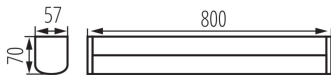
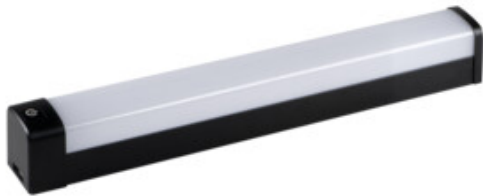


36654 AKVO IP44 20W-NW-B S

Luminaire mural LED

5905339366542



DONNÉES GÉNÉRALES:

Couleur: noir

Mode d'installation: mural

Distance minimale par rapport à l'objet éclairé: 0,1m

Compatibilité avec un variateur: non

Interrupteur: oui

Source LED: oui

CARACTÉRISTIQUES TECHNIQUES:

Tension nominale [V]: 220-240 AC

Fréquence nominale [Hz]: 50

Puissance maximale [W]: 20

Classe électrique: II

Matériau du diffuseur: matériau plastique

Type de diode: LED SMD

Flux lumineux [lm]: 2300

Teinte lumière: blanche

Température de couleur proximale [K]: 4000

Indice de rendu des couleurs: 80

Durée de vie [h]: 25000

Nombre de cycles on/off: 15000

Efficacité lumineuse [lm/W]: 115

Plage de températures ambiantes[°C]: 5+30

Matériau du boîtier: alliage en aluminium

Type de branchement: Connecteur a vis

Plage section de câble [mm²]: 0,75-1,5

Degré IP: 44

DONNÉES LOGISTIQUES:

Unité par emballage: 10

Unité par carton: 1

Conditionnement : 10

Poids unitaire net [g]: 704

Poids [g]: 926

Longueur carton emballage [cm]: 81.5

Largeur emballage unitaire [cm]: 6.5

Hauteur emballage unitaire [cm]: 8.5

Poids carton [kg]: 9.26

Largeur carton [cm]: 34

Hauteur carton [cm]: 20

Longueur carton [cm]: 83

Volume carton [m³]: 0.05644

Luminaire mural LED

