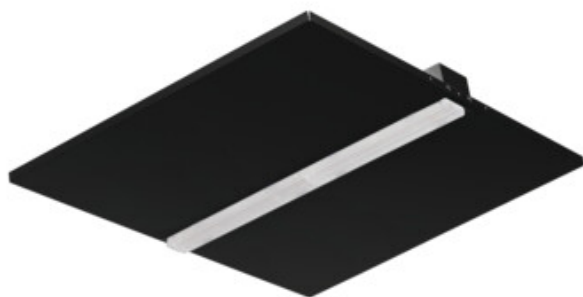


Luminaire LED encastré pour bureau

5905339374523



KN-B-P1



### DONNÉES GÉNÉRALES:

**Couleur:** noir

**Mode d'installation:** à encastrer dans le plafond

**Usage:** intérieur

**Distance minimale par rapport à l'objet éclairé:** 0,5m

**Compatibilité avec un variateur:** non

**Produit non recouvrable par un matériau calorifuge:** oui

**Longueur [mm]:** 595

**Largeur [mm]:** 595

**Hauteur [mm]:** 39

**Source LED:** oui

### CARACTÉRISTIQUES TECHNIQUES:

**Tension nominale [V]:** 220-240 AC

**Fréquence nominale [Hz]:** 50

**Puissance maximale [W]:** 19

**Classe électrique:** I

**Matériau du diffuseur:** matériau plastique

**Type de diode:** LED SMD

**Flux lumineux du luminaire [lm]:** 2450

**Teinte lumière:** blanc chaud

**Température de couleur proximale [K]:** 3000

**Constance des couleurs dans les ellipses de MacAdam:** 6

**Indice de rendu des couleurs:** 80

**Durée de vie [h]:** 50000

**Facteur de maintenance du flux lumineux en fin de durée de vie nominale:** L90B10

**Nombre de cycles on/off:** ≥30000

**Angle de vision [°]:** 60

**Efficacité lumineuse [lm/W]:** 129

**Plage de températures ambiantes[°C]:** 5÷25

**Type de diffuseur:** soczewka

**Matériau du boîtier:** métal

**Type de branchement:** Connecteur rapide

**Plage section de câble [mm²]:** 1,5÷2,5

**Degré IP:** 20

### DONNÉES LOGISTIQUES:

**Unité de mesure:** unité

**Unité par emballage:** 1

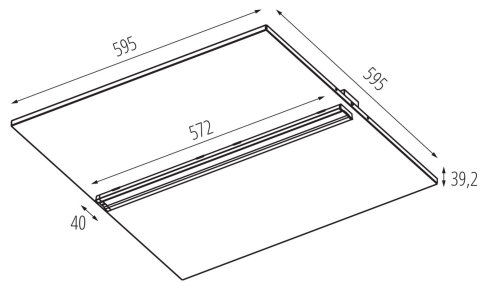
**Unité par carton:** 1

**Conditionnement:** 1

**Poids unitaire net [g]:** 2260

## 37452 KN-S6D-WW-B-P1

Luminaire LED encastré pour bureau



**Poids [g]:** 2330

**Poids unitaire brut [g]:** 2330

**Longueu carton emballage [cm]:** 63

**Largeur emballage unitaire [cm]:** 61

**Hauteur emballage unitaire [cm]:** 5.5

**Poids carton [kg]:** 2.33

**Largeur carton [cm]:** 61

**Hauteur carton [cm]:** 5.5

**Longueur carton [cm]:** 63

**Volume carton [m³]:** 0.021137

KANLUX S.A. (kat 37452) KN-S6D-WW-B-P1 / Krzywa rozsyłu światła  
(biegunowo)

Oprawa: KANLUX S.A. (kat 37452) KN-S6D-WW-B-P1  
Lampy: 1 x KN-S6D-WW-P1

