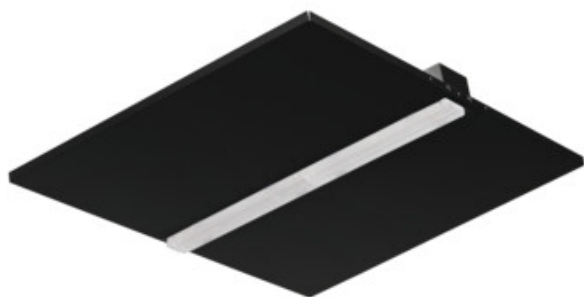


Luminaire LED encastré pour bureau

5905339374592



KN-B-P1



DONNÉES GÉNÉRALES:

Couleur: noir

Mode d'installation: à encastrer dans le plafond

Usage: intérieur

Distance minimale par rapport à l'objet éclairé: 0,5m

Compatibilité avec un variateur: non

Produit non recouvrable par un matériau calorifuge: oui

Longueur [mm]: 595

Largeur [mm]: 595

Hauteur [mm]: 39

Source LED: oui

CARACTÉRISTIQUES TECHNIQUES:

Tension nominale [V]: 220-240 AC

Fréquence nominale [Hz]: 50

Puissance maximale [W]: 25

Classe électrique: I

Matériau du diffuseur: matériau plastique

Type de diode: LED SMD

Flux lumineux du luminaire [lm]: 3600

Teinte lumière: blanche

Température de couleur proximale [K]: 4000

Constance des couleurs dans les ellipses de MacAdam: 6

Indice de rendu des couleurs: 80

Durée de vie [h]: 50000

Facteur de maintenance du flux lumineux en fin de durée de vie nominale: L90B10

Nombre de cycles on/off: ≥30000

Angle de vision [°]: 60

Efficacité lumineuse [lm/W]: 144

Plage de températures ambiantes[°C]: 5÷25

Type de diffuseur: soczewka

Matériau du boîtier: métal

Type de branchement: Connecteur rapide

Plage section de câble [mm²]: 1,5÷2,5

Degré IP: 20

DONNÉES LOGISTIQUES:

Unité de mesure: unité

Unité par emballage: 1

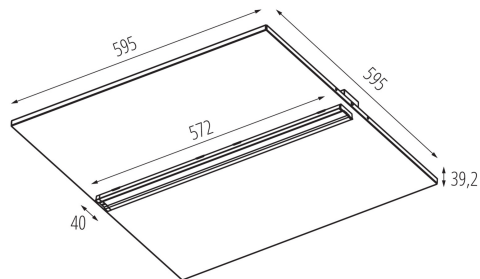
Unité par carton: 1

Conditionnement: 1

Poids unitaire net [g]: 2260

37459 KN-L6D-NW-B-P1

Luminaire LED encastré pour bureau



Poids [g]: 2330

Poids unitaire brut [g]: 2330

Longueu carton emballage [cm]: 63

Largeur emballage unitaire [cm]: 61

Hauteur emballage unitaire [cm]: 5.5

Poids carton [kg]: 2.33

Largeur carton [cm]: 61

Hauteur carton [cm]: 5.5

Longueur carton [cm]: 63

Volume carton [m³]: 0.021137

KANLUX S.A. (kat 37459) KN-L6D-NW-B-P1 / Krzywa rozsyłu światła (biegunowo)

Oprawa: KANLUX S.A. (kat 37459) KN-L6D-NW-B-P1
Lampy: 1 x KN-LxD-NW-P1

