

37487 KN-D-M9D-NW-B-P1

Luminaire LED encastré pour bureau

5905339374875

MODERN
design

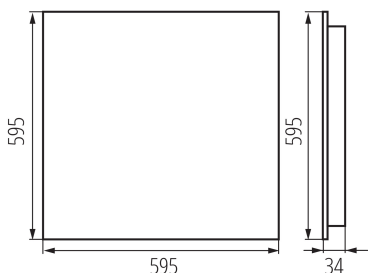
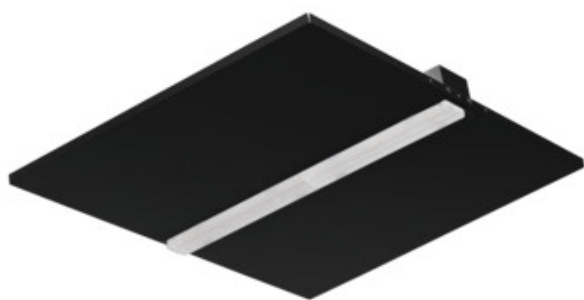
EASY
installation

MADE IN
POLAND

HIGH
efficacy

DALI
system

BRANDED
components



DONNÉES GÉNÉRALES:

Couleur: noir

Mode d'installation: à encastrer dans le plafond

Usage: intérieur

Distance minimale par rapport à l'objet éclairé: 0,5m

Compatibilité avec un variateur: DALI

Produit non recouvrable par un matériau calorifuge: oui

Longueur [mm]: 595

Largeur [mm]: 595

Hauteur [mm]: 39

Source LED: oui

CARACTÉRISTIQUES TECHNIQUES:

Tension nominale [V]: 220-240 AC

Fréquence nominale [Hz]: 50

Puissance maximale [W]: 38

Classe électrique: I

Matériau du diffuseur: matériau plastique

Type de diode: LED SMD

Flux lumineux du luminaire [lm]: 4700

Teinte lumière: blanche

Température de couleur proximale [K]: 4000

Constance des couleurs dans les ellipses de MacAdam: 6

Indice de rendu des couleurs: 80

Durée de vie [h]: 50000

Facteur de maintenance du flux lumineux en fin de durée de vie nominale: L90B10

Nombre de cycles on/off: ≥ 30000

Angle de vision [°]: 90

Efficacité lumineuse [lm/W]: 124

Plage de températures ambiantes [°C]: 5÷25

Type de diffuseur: soczewka

Matériau du boîtier: métal

Type de branchement: Connecteur rapide

Plage section de câble [mm²]: 0,5÷2,5

Degré IP: 20

DONNÉES LOGISTIQUES:

Unité de mesure: unité

Unité par emballage: 1

Unité par carton: 1

Conditionnement: 1

Poids unitaire net [g]: 2280

Poids [g]: 2340

Poids unitaire brut [g]: 2340

Date of issue: 18.09.2024, 17:56

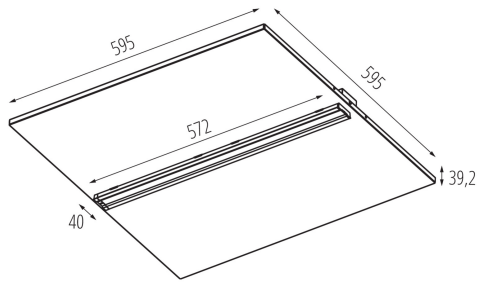
Nous nous réservons le droit d'apporter toute modification technique sans information préalable. Les données de ce contenu ne sont pas juridiquement contraignantes.

Photométrie : Résultats obtenus en testant un échantillon déterminé.

FR

37487 KND-M9D-NW-B-P1

Luminaire LED encastré pour bureau



Longueu carton emballage [cm]: 63
Largeur emballage unitaire [cm]: 61
Hauteur emballage unitaire [cm]: 5.5
Poids carton [kg]: 2.34
Largeur carton [cm]: 61
Hauteur carton [cm]: 5.5
Longueur carton [cm]: 63
Volume carton [m³]: 0.021137