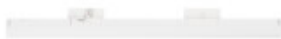


## 38396 LTL-E 15W-60-CCT-W

Luminaire LED pour montage sur rail

5905339383969



La gamme de luminaires Kanlux LTL-E est une solution d'éclairage fonctionnelle et abordable, idéale pour tous les endroits où un éclairage linéaire uniforme et une forme simple et esthétique sont importants. Grâce à la possibilité de choisir la couleur de la lumière (3000K, 4000K ou 6500K) dans un seul luminaire, vous pouvez facilement l'adapter au caractère de l'intérieur et à vos besoins. Les luminaires sont disponibles en deux longueurs - 60 et 120 cm - et dans des couleurs classiques : blanc et noir, ce qui permet de les adapter librement à différents aménagements. Leur rendement lumineux élevé (jusqu'à 120 lm/W) et leur durée de vie pouvant atteindre 50 000 heures garantissent une utilisation longue et sans problème. Sa forme compacte s'intègre parfaitement aux rails électriques, créant une ligne lumineuse homogène. LTL-E allie qualité, fonctionnalité et économie, et a été conçu pour une utilisation quotidienne et fiable, comme en témoigne la garantie constructeur de 5 ans.

### DONNÉES GÉNÉRALES:

**Couleur:** blanc

**Mode d'installation:** na szynę TEAR

**Usage:** intérieur

**Distance minimale par rapport à l'objet éclairé:** 0,5m

**Compatibilité avec un variateur:** non

**Longueur [mm]:** 600

**Largeur [mm]:** 35

**Hauteur [mm]:** 65

**Source LED:** oui

**Nombre de modules (Source lumineuse LED):** 1

### CARACTÉRISTIQUES TECHNIQUES:

**Tension nominale [V]:** 220-240 AC

**Fréquence nominale [Hz]:** 50

**Puissance maximale [W]:** 15

**Classe électrique:** II

**Matériau du diffuseur:** PC

**Matériau du boîtier:** PC

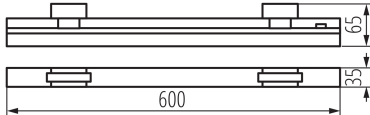
**Type de diode:** LED SMD

**Flux lumineux [lm]:** 1650(WW)/1800(NW)/1800(CW)

**Flux lumineux utile d'une source lumineuse  $\Phi_{use}$  [lm]:** 1810

## 38396 LTL-E 15W-60-CCT-W

Luminaire LED pour montage sur rail



**Teinte lumière:** blanc chaud, blanche, blanc froide

**Température de couleur proximale [K]:** 3000/4000/6500

**Constance des couleurs dans les ellipses de MacAdam:** 6

**Indice de rendu des couleurs:** 80

**Durée de vie [h]:** 50000

**Nombre de cycles on/off:** ≥25000

**Angle de vision [°]:** X130/Y105

**Plage de températures ambiantes[°C]:** 5+25

**Degré IP:** 20

### DONNÉES LOGISTIQUES:

**Unité de mesure:** unité

**Unité par emballage:** 20

**Unité par carton:** 1

**Conditionnement :** 20

**Poids unitaire net [g]:** 218

**Poids [g]:** 323

**Poids unitaire brut [g]:** 294

**Longueu carton emballage [cm]:** 61

**Largeur emballage unitaire [cm]:** 4

**Hauteur emballage unitaire [cm]:** 7

**Poids carton [kg]:** 6.46

**Largeur carton [cm]:** 22.5

**Hauteur carton [cm]:** 30.5

**Longueur carton [cm]:** 62.5

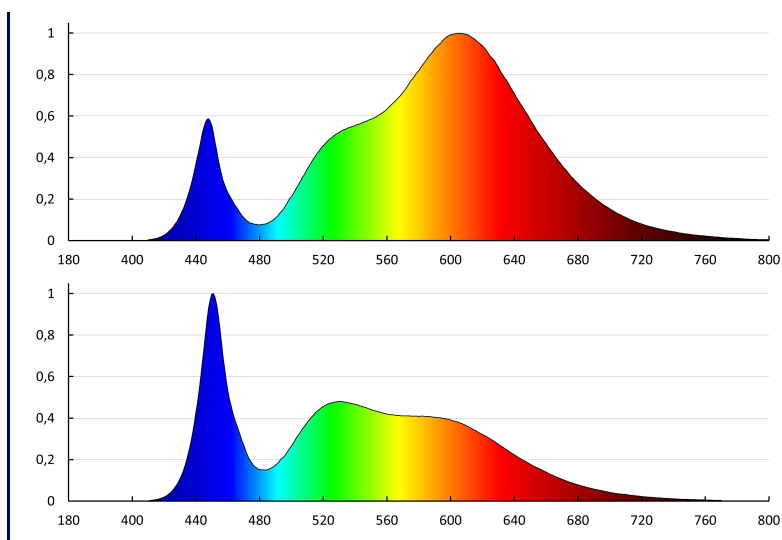
**Volume carton [m³]:** 0.042891

### INFORMATIONS COMPLÉMENTAIRES :

- Une garantie de 5 ans accordée conformément aux termes de la déclaration de garantie disponible sur le site d'Internet

## 38396 LTL-E 15W-60-CCT-W

Luminaire LED pour montage sur rail



Date of issue: 03.09.2025, 13:06

Nous nous réservons le droit d'apporter toute modification technique sans information préalable. Les données de ce contenu ne sont pas juridiquement contraignantes.

Photométrie : Résultats obtenus en testant un échantillon déterminé.

Kanlux S.A. ul. Objazdowa 1-3, 41-922 Radzionków, Poland [kanlux@kanlux.com](mailto:kanlux@kanlux.com)