

38397 LTL-E 15W-60-CCT-B

Luminaire LED pour montage sur rail

5905339383976



La gamme de luminaires Kanlux LTL-E est une solution d'éclairage fonctionnelle et abordable, idéale pour tous les endroits où un éclairage linéaire uniforme et une forme simple et esthétique sont importants. Grâce à la possibilité de choisir la couleur de la lumière (3000K, 4000K ou 6500K) dans un seul luminaire, vous pouvez facilement l'adapter au caractère de l'intérieur et à vos besoins. Les luminaires sont disponibles en deux longueurs - 60 et 120 cm - et dans des couleurs classiques : blanc et noir, ce qui permet de les adapter librement à différents aménagements. Leur rendement lumineux élevé (jusqu'à 120 lm/W) et leur durée de vie pouvant atteindre 50 000 heures garantissent une utilisation longue et sans problème. Sa forme compacte s'intègre parfaitement aux rails électriques, créant une ligne lumineuse homogène. LTL-E allie qualité, fonctionnalité et économie, et a été conçu pour une utilisation quotidienne et fiable, comme en témoigne la garantie constructeur de 5 ans.

DONNÉES GÉNÉRALES:

Couleur: noir

Mode d'installation: na szynę TEAR

Usage: intérieur

Distance minimale par rapport à l'objet éclairé: 0,5m

Compatibilité avec un variateur: non

Longueur [mm]: 600

Largeur [mm]: 35

Hauteur [mm]: 65

Source LED: oui

Nombre de modules (Source lumineuse LED): 1

CARACTÉRISTIQUES TECHNIQUES:

Tension nominale [V]: 220-240 AC

Fréquence nominale [Hz]: 50

Puissance maximale [W]: 15

Classe électrique: II

Matériau du diffuseur: PC

Matériau du boîtier: PC

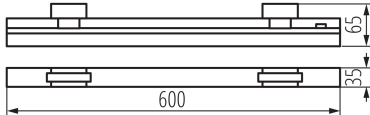
Type de diode: LED SMD

Flux lumineux [lm]: 1350(WW)/1500(NW)/1500(CW)

Flux lumineux utile d'une source lumineuse Φ_{use} [lm]: 1810

38397 LTL-E 15W-60-CCT-B

Luminaire LED pour montage sur rail



Teinte lumière: blanc chaud, blanche, blanc froide
Température de couleur proximale [K]: 3000/4000/6500
Constance des couleurs dans les ellipses de MacAdam: 6
Indice de rendu des couleurs: 80
Durée de vie [h]: 50000
Nombre de cycles on/off: ≥25000
Angle de vision [°]: X130/Y105
Plage de températures ambiantes[°C]: 5+25
Degré IP: 20

DONNÉES LOGISTIQUES:

Unité de mesure: unité
Unité par emballage: 20
Unité par carton: 1
Conditionnement : 20
Poids unitaire net [g]: 218
Poids [g]: 323
Poids unitaire brut [g]: 294
Longueu carton emballage [cm]: 61
Largeur emballage unitaire [cm]: 4
Hauteur emballage unitaire [cm]: 7
Poids carton [kg]: 6.46
Largeur carton [cm]: 22.5
Hauteur carton [cm]: 30.5
Longueur carton [cm]: 62.5
Volume carton [m³]: 0.042891

INFORMATIONS COMPLÉMENTAIRES :

- Une garantie de 5 ans accordée conformément aux termes de la déclaration de garantie disponible sur le site d'Internet

Luminaire LED pour montage sur rail

