

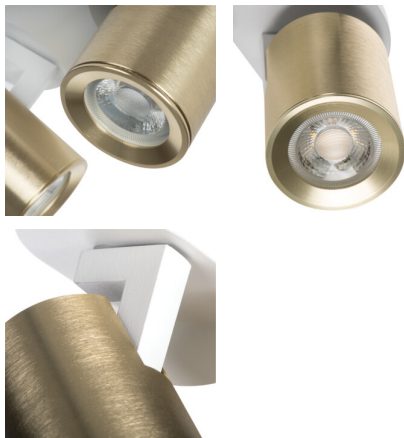
38966 LAURIN EL-3I W-G

Luminaire mural et plafonnier

5905339389664



LAURIN EL-3I W-G



Les spots Kanlux LAURIN fournissent un très grand choix de spots orientables en appliques et plafonniers. Le design simple et minimaliste peut être utilisé avec succès dans de nombreuses pièces de la maison. Le choix de la direction du faisceau lumineux est un avantage supplémentaire qu'offrent ces luminaires.

DONNÉES GÉNÉRALES:

Couleur: blanc / or

Mode d'installation: wall mounted, ceiling mounted

Usage: intérieur

Distance minimale par rapport à l'objet éclairé: 0,5m

Longueur [mm]: 335

Largeur [mm]: 70

Hauteur [mm]: 108

CARACTÉRISTIQUES TECHNIQUES:

Tension nominale [V]: 220-240 AC

Fréquence nominale [Hz]: 50

Puissance maximale [W]: 3 x max 10

Classe électrique: I

Matériau du diffuseur: alliage en aluminium

Matériau du boîtier: alliage en aluminium

Source de lumière: PAR16

Source de lumière incluse: non

Culot (Source de lumière): GU10

Plage de températures ambiantes[°C]: 5÷25

Type de branchement: Connecteur à vis

Plage section de câble [mm²]: 1÷2,5

Luminaire orientable horizontalement [°]: 310

Luminaire orientable verticalement [°]: 90

Réglage du faisceau du luminaire [°]: dans deux axes

Degré IP: 20

Kształt: rond

DONNÉES LOGISTIQUES:

Unité de mesure: unité

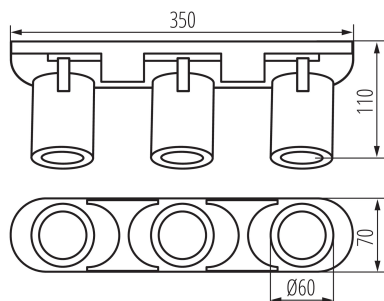
Unité par emballage: 10

Unité par carton: 1

Conditionnement : 10

38966 LAURIN EL-3I W-G

Luminaire mural et plafonnier



Poids unitaire net [g]: 810

Poids [g]: 934

Poids unitaire brut [g]: 890

Longueur carton emballage [cm]: 35.5

Largeur emballage unitaire [cm]: 7.5

Hauteur emballage unitaire [cm]: 11.5

Poids carton [kg]: 9.34

Largeur carton [cm]: 38.5

Hauteur carton [cm]: 25

Longueur carton [cm]: 37.5

Volume carton [m³]: 0.036094

