

39281 PRO-S M 75W NW

Luminaire LED

5905339392817



Kanlux PRO-S est une gamme de luminaires d'Éclairage Public sur mât, conçus pour garantir l'efficacité, la durabilité et la facilité d'installation. L'efficacité lumineuse atteint 160 lm/W, avec une durée de vie de 100 000 heures. Le corps du luminaire robuste en alliage d'aluminium et le verre trempé avec résistance IK09 garantissent la fiabilité dans des conditions difficiles, le niveau de protection élevé IP66 assure l'étanchéité. Les luminaires permettent un réglage de l'angle d'inclinaison, un montage sur des mâts de Ø50 à Ø62 mm et un accès rapide et sans outil au compartiment d'alimentation. La protection contre les surtensions SPD 10kV intégrée et les alimentations programmables (également avec l'option DALI) garantissent une fonctionnalité et une sécurité totales. Les luminaires sont disponibles en deux tailles : S et M, ce qui vous permet d'adapter la solution à vos besoins. Les luminaires Kanlux PRO-S bénéficient d'une garantie fabricant de 5 ans.

DONNÉES GÉNÉRALES:

Couleur: gris

Mode d'installation: poteau de rue

Usage: extérieur

Compatibilité avec un variateur: non

RAL: 9023

Longueur [mm]: 605

Largeur [mm]: 265

Hauteur [mm]: 108

Teneur en mercure: non

Teneur en mercure dans la lampe [mg]: 0

CARACTÉRISTIQUES TECHNIQUES:

Tension nominale [V]: 220-240 AC

Fréquence nominale [Hz]: 50

Puissance maximale [W]: 75

Classe électrique: II

Matériau du boîtier: alliage en aluminium

Matériau vitre de protection: verre trempé

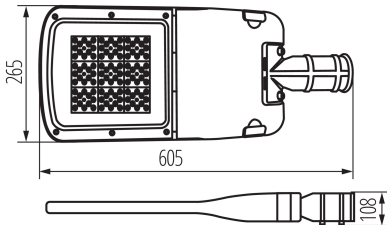
Type de diode: LED SMD

Flux lumineux [lm]: 12130

Teinte lumière: blanche

Température de couleur proximale [K]: 4000

Luminaire LED



Constance des couleurs dans les ellipses de MacAdam: 6
Indice de rendu des couleurs: 70
Durée de vie [h]: 100000
Facteur de maintenance du flux lumineux en fin de durée de vie nominale: L80B10
Nombre de cycles on/off: ≥30000
Angle de vision [°]: X150/Y125
Efficacité lumineuse [lm/W]: 162
Plage de températures ambiantes[°C]: -20÷45
Type de branchement: extrémités libres des conducteurs
Type de câble: H05RN-F
Longueur du fil [cm]: 0.4
Section câble [mm²]: 0,75-2,5
Protection contre les surtensions: 10kV
Degré IK: 08
Degré IP: 66

DONNÉES LOGISTIQUES:

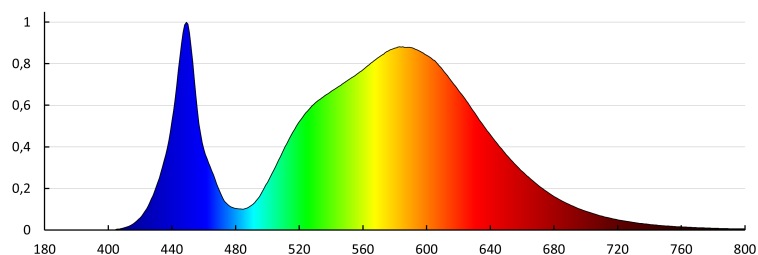
Unité de mesure: unité
Unité par emballage: 1
Unité par carton: 1
Conditionnement : 1
Poids unitaire net [g]: 4170
Poids [g]: 4840
Poids unitaire brut [g]: 4842
Longueu carton emballage [cm]: 65.5
Hauteur emballage unitaire [cm]: 15.5
Poids carton [kg]: 4.84
Largeur carton [cm]: 32.5
Hauteur carton [cm]: 15.5
Longueur carton [cm]: 65.5
Volume carton [m³]: 0.032996

INFORMATIONS COMPLÉMENTAIRES :

- Une garantie de 5 ans accordée conformément aux termes de la déclaration de garantie disponible sur le site d'Internet

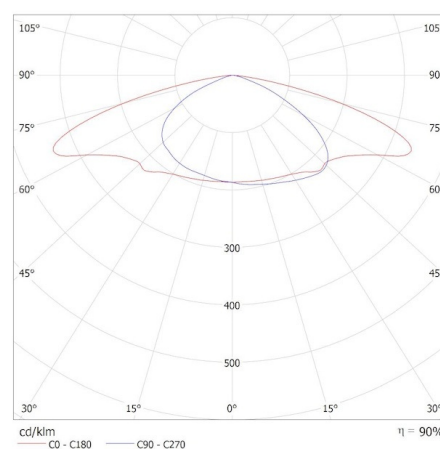
39281 PRO-S M 75W NW

Luminaire LED



KANLUX S.A. (kat 39281) PRO-S M 75W NW / Krzywa rozsyłu światła (biegunowo)

Oprawa: KANLUX S.A. (kat 39281) PRO-S M 75W NW
Lampy: 1 x PRO-S M 75W NW



Date of issue: 11.06.2025, 10:25

Nous nous réservons le droit d'apporter toute modification technique sans information préalable. Les données de ce contenu ne sont pas juridiquement contraignantes.

Photométrie : Résultats obtenus en testant un échantillon déterminé.

Kanlux S.A. ul. Objazdowa 1-3, 41-922 Radzionków, Poland kanlux@kanlux.com