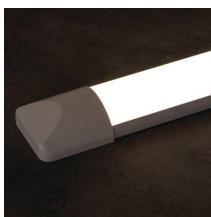
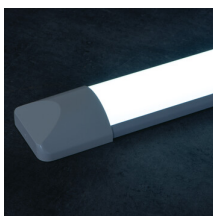


## 39500 NOBEN M36W-120-CCT

Luminaire profilés linéaire LED

5905339395009



Kanlux NOBEN est une gamme de luminaires conçus dans un souci de polyvalence et de simplicité d'utilisation. Grâce à la possibilité de régler la puissance (version 120 cm : 24 W/30 W/36 W, version 150 cm : 26 W/34 W/42 W) et de choisir la couleur de la lumière (3000K, 4000K, 6500K), un seul luminaire peut remplir différentes tâches en fonction des besoins de l'espace. L'efficacité lumineuse atteignant 110 lm/W assure un éclairage efficace, et la protection IP54 permet également une utilisation dans des pièces à humidité élevée. Sa forme fine et plate et ses connecteurs rapides dans le compartiment de raccordement rendent l'installation rapide et pratique. Sa durée de vie de 30 000 heures et ses 30 000 cycles marche/arrêt garantissent un fonctionnement fiable, et la garantie de 3 ans du fabricant assure une utilisation durable.

### DONNÉES GÉNÉRALES:

**Couleur:** blanc

**Mode d'installation:** mural, saillie

**Usage:** intérieur - extérieur

**Distance minimale par rapport à l'objet éclairé:** 0,5m

**Compatibilité avec un variateur:** non

**Longueur [mm]:** 1200

**Largeur [mm]:** 62

**Hauteur [mm]:** 27

**Teneur en mercure:** non

**Source LED:** oui

**Nombre de modules (Source lumineuse LED):** 1

### CARACTÉRISTIQUES TECHNIQUES:

**Tension nominale [V]:** 220-240 AC

**Fréquence nominale [Hz]:** 50

**Puissance maximale [W]:** 24 / 30 / 36

**Classe électrique:** II

**Matériau du diffuseur:** PC

**Matériau du boîtier:** PC

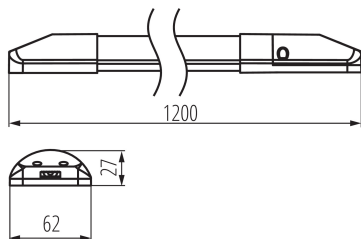
**Type de diode:** LED SMD

**Flux lumineux [lm]:** max 2970 (NW) / max 3400 (NW) / max 4030 (NW)

**Flux lumineux utile d'une source lumineuse  $\Phi_{use}$  [lm]:** 4550

## 39500 NOBEN M36W-120-CCT

Luminaire profilés linéaire LED



**Flux lumineux utile d'une source lumineuse  $\Phi_{use}$  [lm]** : dans sphère (360°)

**Teinte lumière:** blanc chaud, blanche, blanc froide

**Température de couleur proximale [K]** : 3000/4000/6500

**Constance des couleurs dans les ellipses de MacAdam** : 6

**Indice de rendu des couleurs** : 80

**Culot (Source de lumière)** : -

**Durée de vie [h]** : 30000

**Nombre de cycles on/off** :  $\geq 30000$

**Angle de vision [°]** : 120

**Plage de températures ambiantes [°C]** : -20÷35

**Type de branchement** : Connecteur rapide

**Plage section de câble [mm²]** : 0,5÷1,5

**Degré IP** : 54

**Kształt** : rectangulaire

### DONNÉES LOGISTIQUES:

**Unité de mesure** : unité

**Unité par emballage** : 25

**Unité par carton** : 1

**Conditionnement** : 25

**Poids unitaire net [g]** : 276

**Poids [g]** : 348

**Poids unitaire brut [g]** : 310

**Longueur carton emballage [cm]** : 121.5

**Largeur emballage unitaire [cm]** : 7

**Hauteur emballage unitaire [cm]** : 3

**Poids carton [kg]** : 8.7

**Largeur carton [cm]** : 35.5

**Hauteur carton [cm]** : 18

**Longueur carton [cm]** : 122

**Volume carton [m³]** : 0.077958

### INFORMATIONS COMPLÉMENTAIRES :

- Une garantie de 3 ans accordée conformément aux termes de la déclaration de garantie disponible sur le site d'Internet