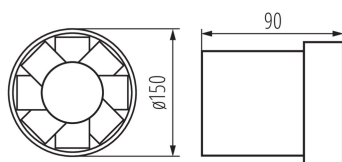
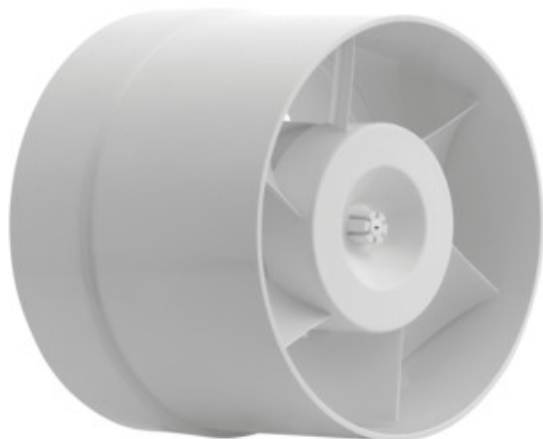


Extracteur d'air

5905339709035



La gamme de ventilateurs WIR est disponible en trois dimensions de diamètre : 100, 120 et 150 mm. Ils sont fabriqués en matière plastique de couleur blanche. Ils sont disponibles en variantes de 19, 20 et 22 W de puissance. Le régime de rotation de chaque modèle est de 2550 par minute.

### DONNÉES GÉNÉRALES:

**Couleur:** blanc  
**Mode d'installation:** encastré dans le mur  
**Usage:** intérieur  
**Largeur [mm]:** 90  
**Diamètre [mm]:** 150  
**Orrifice de montage [mm]:** Ø150

### CARACTÉRISTIQUES TECHNIQUES:

**Tension nominale [V]:** 220-240 AC  
**Fréquence nominale [Hz]:** 50  
**Puissance maximale [W]:** 22  
**Classe électrique:** II  
**Régime moteur:** 2550  
**Type de roulement:** ne s'applique pas  
**Type de branchement:** Connecteur de raccordement  
**Plage section de câble [mm<sup>2</sup>]:** 1  
**Niveau sonore [dB]:** 41  
**Débit d'air [m<sup>3</sup>/h]:** 200  
**Puissance consommée du moteur [W]:** 22  
**Degré IP:** X4  
**Degré de protection:** II

### DONNÉES LOGISTIQUES:

**Unité par emballage:** 12  
**Conditionnement :** 12  
**Poids unitaire net [g]:** 500  
**Poids [g]:** 620.83  
**Longueur carton emballage [cm]:** 18  
**Largeur emballage unitaire [cm]:** 9.5  
**Hauteur emballage unitaire [cm]:** 17  
**Poids carton [kg]:** 7.44996  
**Largeur carton [cm]:** 30  
**Hauteur carton [cm]:** 36.5  
**Longueur carton [cm]:** 36.5  
**Volume carton [m<sup>3</sup>]:** 0.039968

Extracteur d'air

### INFORMATIONS COMPLÉMENTAIRES :

- nombre de tours de 2550/min
- rendement pour WIR WK-10 de 100m<sup>3</sup>/h, pour WIR WK-12 de 150m<sup>3</sup>/h, pour WIR WK-15 de 200m<sup>3</sup>/h
- puissance sonore pour WIR WK-10 de 39dB (A), pour les autres modèles de 41dB (A)