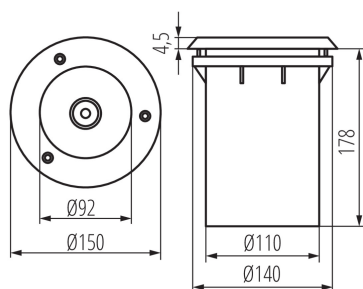


Luminaire à barre mobile

5905339071958



Le luminaire à installer dans le sol, Kanlux XARD, a le plus haut degré de résistance aux dommages mécaniques - ce qu'on appelle « anti-vandalisme » - IK10. Si l'on ajoute à cela un degré élevé d'étanchéité IP67, nous obtenons un luminaire qui constitue une excellente solution pour éclairer la façade de bâtiments, places, terrasses, parcs, chemins, passages, allées, escaliers, etc.

DONNÉES GÉNÉRALES:

Couleur: acier inoxydable

Mode d'installation: pour le sol

Usage: intérieur - extérieur

Distance minimale par rapport à l'objet éclairé: 0,5m

Direction faisceau lumineux: haut

Hauteur [mm]: 183

Diamètre [mm]: 150

Nombre de presse-étoupes: 1

CARACTÉRISTIQUES TECHNIQUES:

Tension nominale [V]: 220-240 AC

Fréquence nominale [Hz]: 50

Puissance maximale [W]: max 40

Classe électrique: I

Source de lumière: A60

Source de lumière incluse: non

Culot: E27

Plage de températures ambiantes[°C]: -20÷35

Matériau du boîtier: alliage en aluminium

Matériau du panneau/cadre: acier inoxydable

Matériau vitre de protection: verre trempé

Type de branchement: extrémités libres des conducteurs

Longueur du fil [cm]: 0.22

Section câble [mm²]: 1

pression admissible [kN]: 20

Degré IK: 10

Degré IP: 67

DONNÉES LOGISTIQUES:

Unité par emballage: 6

Conditionnement : 6

Poids unitaire net [g]: 1120

Poids [g]: 1366.67

Longueu carton emballage [cm]: 15.5

Largeur emballage unitaire [cm]: 15.5

Hauteur emballage unitaire [cm]: 20

Poids carton [kg]: 8.20002

Largeur carton [cm]: 16.5

Hauteur carton [cm]: 42.5

Longueur carton [cm]: 47

Volume carton [m³]: 0.032959

INFORMATIONS COMPLÉMENTAIRES :

- la boîte de jonction incluse
- longueur totale de la source de lumière - max. 110 mm

KANLUX S.A. (kat 7195) XARD DL-40 / Krzywa rozsyłu światła (biegunowo)

Oprawa: KANLUX S.A. (kat 7195) XARD DL-40
Lampy: 1 x TC-QSE 18W/827

