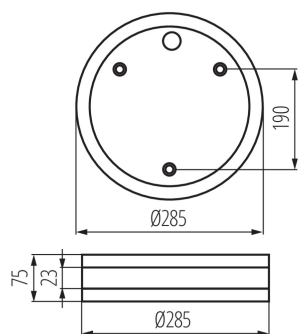


Plafonnier à source lumineuse remplaçable

5905339089809



Date of issue: 15.11.2022, 23:52

Nous nous réservons le droit d'apporter toute modification technique sans information préalable. Les données de ce contenu ne sont pas juridiquement contraignantes.

Photométrie : Résultats obtenus en testant un échantillon déterminé.



Le luminaire hermétique Kanlux JURBA se caractérise par une qualité parfaite. Le luminaire peut être monté au mur et au plafond, à l'intérieur et à l'extérieur des bâtiments. Les luminaires Kanlux JURBA ont un degré accru de résistance à la poussière et à l'humidité - IP44.

DONNÉES GÉNÉRALES:

Couleur: nickel satiné

Mode d'installation: mural, saillie

Usage: intérieur - extérieur

Distance minimale par rapport à l'objet éclairé: 0,5m

Hauteur [mm]: 75

Diamètre [mm]: 285

CARACTÉRISTIQUES TECHNIQUES:

Tension nominale [V]: 220-240 AC

Fréquence nominale [Hz]: 50

Puissance maximale [W]: 2 x max 18

Classe électrique: II

Matériau du diffuseur: PC

Source de lumière: CFL/LED

Source de lumière incluse: non

Culot: E27

Plage de températures ambiantes[°C]: -10÷35

Matériau du boîtier: acier

Type de branchement: Connecteur à vis

Plage section de câble [mm²]: 1-2,5

Degré IK: 10

Degré IP: 44

DONNÉES LOGISTIQUES:

Unité par emballage: 8

Unité par carton: 1

Conditionnement : 8

Poids unitaire net [g]: 1174

Poids [g]: 1437.5

Longueur carton emballage [cm]: 29

Largeur emballage unitaire [cm]: 9

Hauteur emballage unitaire [cm]: 29

Poids carton [kg]: 11.5

Largeur carton [cm]: 39

Hauteur carton [cm]: 31.5

Longueur carton [cm]: 59.5

Volume carton [m³]: 0.073096

KANLUX S.A. (kat 8980) JURBA DL-2180 / Krzywa rozsyłu światła (biegunowo)

Oprawa: KANLUX S.A. (kat 8980) JURBA DL-2180
Lampy: 2 x TC-DSE 18W/827

