

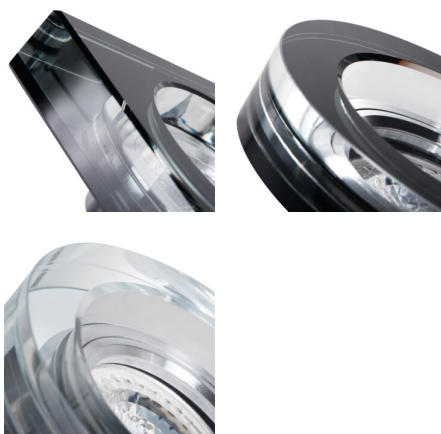
22117 MORTA B CT-DSO50-SR

Mennyezeti spot lámpatest

5905339221179



MORTA B CT-DSL50-B



A Kanlux MORTA lámpatestek széles választéka lehetővé teszi eredeti világítási megoldások létrehozását minden otthonban. A Kanlux MORTA kielégíti minden olyan felhasználó igényeit, akik értékelik a vonzó és eredeti megjelenésű, kiváló minőségű termékeket.

ÁLTALÁNOS ADATOK:

Szín: ezüst

Védőburokkal ellátott fényforrás használata kötelező: igen

Beszereles helye: szerelés: mennyezeti süllyesztett

Alkalmazás helye: beltéri

Minimális távolság a megvilágított tárgytól: 0,5m

A termék normál gyúlékony felületre nem szerelhető: >35W

A terméket nem lehet hőszigetelő anyaggal bevonni: igen

Magasság [mm]: 36

Átmérő [mm]: 90

Szerelési nyílás [mm]: Ø65-70

MŰSZAKI ADATOK:

Névleges feszültség [V]: 12 AC; 12 DC

Maximális teljesítmény [W]: max 10

Áramütés elleni védelmi osztály: III

Fényforrások: MR16

A készlet tartalmazza a fényforrásokat: nem

Foglalat: Gx5,3

Környezeti hőmérséklet-tartomány, melynek a termék ki lehet téve [° C]: 5÷25

Lámpaház anyaga: üveg

Csatlakozó típusa: szabad kábelvégződések

Vezeték hossz [m]: 0.12

Vezeték keresztmetszete [mm²]: 0.75

Lámpatest állíthatósága szögben: nincs

IP védettség fokozat: 20

LOGISZTIKAI ADATOK:

Mértékegység: 1 darab

Csomagolás típusa: 30

Darabszám közbenső csomagolásban: 1

Darabszám gyűjtőcsomagolásban: 30

Darabszám egy raklap rétegen: 210

Nettó egységsúly [g]: 210

Súly [g]: 245.33

Egységcsomagolás hossza [cm]: 10

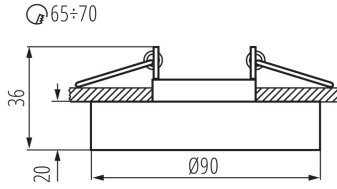
Létrehozás dátuma: 11.05.2023, 14:39

Fenntartjuk a műszaki változtatások bevezetésének jogát. A jelen anyagban található adatok jogi szempontból nem kötelező érvényűek.

Fotometria: adott termék vizsgálatakor elért eredmények.

22117 MORTA B CT-DSO50-SR

Mennyezeti spot lámpatest



Egységcsomagolás szélessége [cm]: 4.5

Egységcsomagolás magassága [cm]: 10

Doboz súlya [kg]: 7.3599

Karton szélessége [cm]: 24.5

Doboz magassága [cm]: 22

Doboz hossza [cm]: 32

Karton térfogata [m³]: 0.017248

