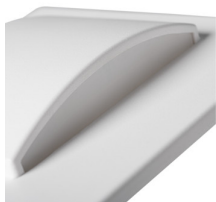
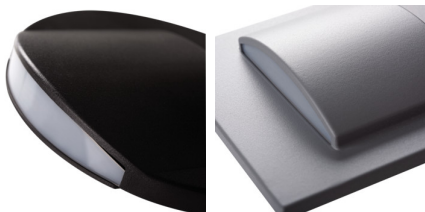


LED lépcsővilágító lámpatest

5905339333209



A Kanlux ERINUS termékcsalád műanyagból készült egyedülálló lépcsővilágítók sorozata. Az alkalmazott anyagoknak köszönhetően ezek a lámpatestek kivételesen könnyűek, a kivitelezést pedig pontosság és a részletekre való odafigyelés jellemzi. A Kanlux ERINUS lámpák nagyon vékonyak, minek köszönhetően diszkrét díszként beleolvadnak a falsíkba. A sorozatot háromféle színű (fehér, fekete és szürke), két színhőmérsékletű (meleg fehér és neutrál) és háromféle típusú lámpatestek alkotják. A Kanlux ERINUS L egy irányban világító, négyzet alakú lámpatest, az ERINUS LL két irányban világító, négyzet alakú lámpatest, az ERINUS O pedig egy irányban világító kerek lámpatest.

### ÁLTALÁNOS ADATOK:

**Szerelés: fali süllyesztett:** igen

**Szín:** fehér

**Beszereles helye:** szerelés: fali süllyesztett

**Alkalmazás helye:** beltéri

**Minimális távolság a megvilágított tárgytól:** 0,1m

**Fényerőszabályozható:** nem

**Hossz [mm]:** 75

**Szélesség [mm]:** 16

**Magasság [mm]:** 75

**A szerelődoboz előírt átmérője [Ømm]:** 60

**Szerelőnyílás mérete [mm]:** 60

**Integrált LED fényforrás:** igen

### MŰSZAKI ADATOK:

**Névleges feszültség [V]:** 12 DC

**Maximális teljesítmény [W]:** 0.8

**Áramütés elleni védelmi osztály:** III

**Búra anyaga:** műanyag

**Dióda típusa:** LED SMD

**Fényáram [lm]:** 15

**Fényforrás színe:** meleg fehér

**A korrelált színhőmérséklet [K]:** 3000

**Színkonzisztencia MacAdam-féle ellipszisekben:** ≤6

**Színvisszaadási index:** 80

**Élettartam [h]:** 30000

**Bekapcs/kikapcs ciklusok száma:** ≥15000

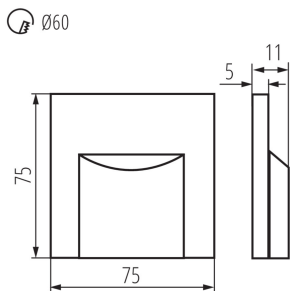
**Lámpa fényereje [lm/W]:** 19

**Környezeti hőmérséklet-tartomány, melynek a termék ki lehet téve [° C]:** 5÷25

**Lámpaház anyaga:** műanyag

## 33320 ERINUS LED L W-WW

LED lépcsővilágító lámpatest



**Csatlakozó típusa:** szabad kábelvégződések

**Fényforrás felfűtési ideje [s]:**  $\leq 1$

**Fényforrás gyújtási ideje [s]:**  $\leq 0,5$

**IP védeettségi fokozat:** 20

### LOGISZTIKAI ADATOK:

**Csomagolás típusa:** 100

**Darabszám közbenső csomagolásban:** 1

**Darabszám gyűjtőcsomagolásban:** 100

**Nettó egységsúly [g]:** 26

**Súly [g]:** 48.9

**Egységcsomagolás hossza [cm]:** 11

**Egységcsomagolás szélessége [cm]:** 2.5

**Egységcsomagolás magassága [cm]:** 16.5

**Doboz súlya [kg]:** 4.89

**Karton szélessége [cm]:** 23

**Doboz magassága [cm]:** 35

**Doboz hossza [cm]:** 69.5

**Karton térfogata [m<sup>3</sup>]:** 0.055948