

Fali-mennyezeti lámpatest

5905339047960



DE  
SI  
GN  
unique



A szokatlan formájú Kanlux SONDA futurisztikus lámpatest elsősorban a modern stílusban berendezett belső terekhez illeszkedik. A teljes egészében acélból készült lámpatest minden helyiség igazi díszévé válik. A reflektor tetszőleges helyzetbe állítható, minek köszönhetően a fény a kívánt helyre irányítható.

### ÁLTALÁNOS ADATOK:

**Szín:** matt króm

**Beszereles helye:** szerelés: oldalfali | mennyezeti

**Alkalmazás helye:** beltéri

**Minimális távolság a megvilágított tárgytól:** 0,5m

**Hossz [mm]:** 320

**Szélesség [mm]:** 60

**Magasság [mm]:** 165

### MŰSZAKI ADATOK:

**Névleges feszültség [V]:** 220-240 AC

**Névleges frekvencia [Hz]:** 50

**Maximális teljesítmény [W]:** 2 x max 50

**Áramütés elleni védelmi osztály:** I

**Fényforrások:** PAR16

**A készlet tartalmazza a fényforrásokat:** nem

**Foglalat :** GU10

**Környezeti hőmérséklet-tartomány, melynek a termék ki lehet téve [° C]:** 5÷25

**Lámpaház anyaga:** acél

**Csatlakozó típusa:** csavaros sorkapocs

**Alkalmazott vezetékek keresztmetszet-tartománya [mm<sup>2</sup>]:** 1÷2,5

**Vízszintesen mozgatható lámpatest [°]:** 320

**Függőlegesen mozgatható lámpatest [°]:** 90

**IP védettség fokozat:** 20

### LOGISZTIKAI ADATOK:

**Csomagolás típusa:** 12

**Darabszám közbenső csomagolásban:** 1

**Darabszám gyűjtőcsomagolásban:** 12

**Nettó egység súly [g]:** 730

**Súly [g]:** 916.67

**Egységcsomagolás hossza [cm]:** 14.5

**Egységcsomagolás szélessége [cm]:** 7.5

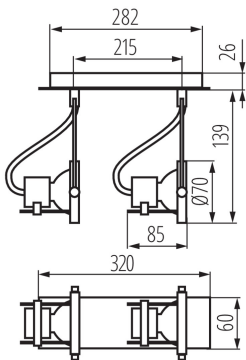
**Egységcsomagolás magassága [cm]:** 33

**Doboz súlya [kg]:** 11.00004

**Karton szélessége [cm]:** 35

**Doboz magassága [cm]:** 32

### Fali-mennyezeti lámpatest



**Doboz hossza [cm]:** 45.5  
**Karton térfogata [m<sup>3</sup>]:** 0.05096

