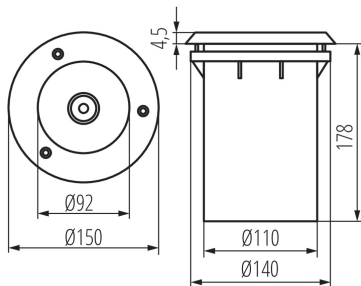


Járófelületbe süllyesztett lámpatest

5905339071958



IP
67



A Kanlux XARD legmagasabb IK10 mechanikus behatások elleni védelemmel rendelkezik - ún. "vandálbiztos". Az ehhez kapcsolódó magas IP67 védeettségi foknak köszönhetően a lámpatest kiváló megoldás épülethomlokzatok, terek, teraszok, parkok, ösvények, gyalogutak, felhajtók, lépcsők, stb. megvilágítására.

ÁLTALÁNOS ADATOK:

Szín: rozsdamentes acél

Beszereles helye: szerelés: talajba süllyesztett

Alkalmazás helye: kültéri

Minimális távolság a megvilágított tárgytól: 0,5m

Lámpatest világítási iránya: felsőrész

Magasság [mm]: 183

Átmérő [mm]: 150

Fojtótekercek száma: 1

MŰSZAKI ADATOK:

Névleges feszültség [V]: 220-240 AC

Névleges frekvencia [Hz]: 50

Maximális teljesítmény [W]: max 40

Áramütés elleni védelmi osztály: I

Fényforrások: A60

A készlet tartalmazza a fényforrásokat: nem

Foglat : E27

Környezeti hőmérséklet-tartomány, melynek a termék ki lehet téve [° C]: -20÷35

Lámpaház anyaga: alumínium ötvözet

Panel/keret anyaga: rozsdamentes acél

Védőüveg anyaga: edzett üveg

Csatlakozó típusa: szabad kábelvégződések

Vezeték hossz [m]: 0.22

Vezeték keresztmetszete [mm²]: 1

Megengedett statikus nyomás [kN]: 20

IK fokozat: 10

IP védeettségi fokozat: 67

LOGISZTIKAI ADATOK:

Csomagolás típusa: 6

Darabszám gyűjtőcsomagolásban: 6

Nettó egység súly [g]: 1120

Súly [g]: 1366.67

Egységcsomagolás hossza [cm]: 15.5

Egységcsomagolás szélessége [cm]: 15.5

Egységcsomagolás magassága [cm]: 20

Járófelületbe süllyesztett lámpatest

Doboz súlya [kg]: 8.20002
Karton szélessége [cm]: 16.5
Doboz magassága [cm]: 42.5
Doboz hossza [cm]: 47
Karton térfogata [m³]: 0.032959

EGYÉB INFORMÁCIÓK::

- szerelődobozt tartalmaz
- a fényforrás teljes hossza max. 110 mm

KANLUX S.A. (kat 7195) XARD DL-40 / Krzywa rozsytu światła (biegunowo)

Oprawa: KANLUX S.A. (kat 7195) XARD DL-40
Lampy: 1 x TC-QSE 16W/827

