

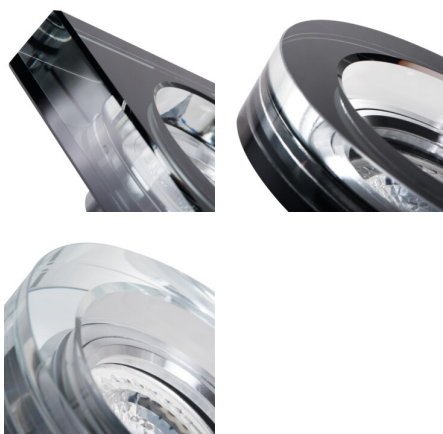
22112 MORTA B CT-DSL50-SR

Faretto decorativo orientabile

5905339221124



MORTA B CT-DSL50-B



Una vasta gamma di modelli di apparecchi Kanlux MORTA consente di creare arredamenti molto originali in ogni casa. Kanlux MORTA soddisfano le aspettative di tutti coloro che apprezzano i prodotti d'alta qualità, caratterizzati dal design attraente e originale.

DATI GENERALI:

Colore: argento

Soggetta all'uso di lampade autoschermanti : si

Luogo di montaggio : per montaggio a incasso nel soffitto

Luogo d'uso : all'interno

Distanza minima dall' oggetto illuminata : 0,5m

Il prodotto non è adatto al montaggio sulle superfici normalmente infiammabili : >35W

Il prodotto non può essere ricoperto con materiale termoisolante : si

Lunghezza [mm] : 90

Larghezza [mm] : 90

Altezza [mm] : 36

Foro di montaggio [mm] : Ø65-70

DATI TECNICI:

Tensione nominale [V] : 12 AC; 12 DC

Potenza massima [W] : max 10

Grado di protezione contro le scosse elettriche : III

Lampada : MR16

Lampada inclusa : non

Attacco : Gx5,3

Temperatura esercizio [°C] : 5÷25

Materiale del corpo : vetro

Tipo di allacciamento : estremità libere dei conduttori

Lunghezza del cavo [mt] : 0.12

Sezione tubo [mm²] : 0.75

Angolo di regolazione della plafoniera : non disponibile

Grado IP : 20

DATI LOGISTICI:

Unità di misura : pezzo

Tipo di confezionamento : 30

Numero di pezzi nell' imballaggio secondario : 1

Numero di pezzi in un imballaggio : 30

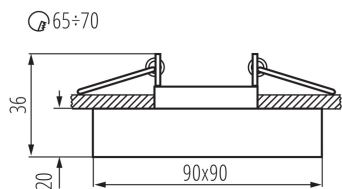
Numero di pezzi per strato su un pallet : 210

Peso unitario netto [g] : 290

Grammatura [g] : 328

22112 MORTA B CT-DSL50-SR

Faretto decorativo orientabile



Lunghezza dell'unità di imballaggio [cm] : 10
Larghezza dell'unità di imballaggio [cm] : 4.5
Altezza dell'unità di imballaggio [cm] : 10
Peso della scatola di cartone [Kg] : 9.84
Larghezza della scatola di cartone [cm] : 26
Altezza della scatola di cartone [cm] : 22
Lunghezza della scatola di cartone [cm] : 32
Volume della scatola di cartone [m³] : 0.018304

