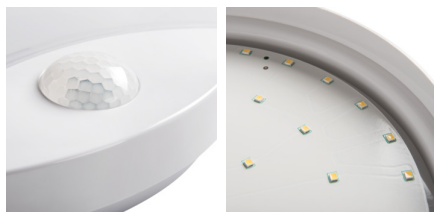


Plafoniera LED

5905339265203



La plafoniera Kanlux SANSO LED è dotata di un sensore di movimento PIR integrato. È caratterizzata da un grado di protezione IP44 ed una forma semplice.

DATI GENERALI:

Colore: bianco

Luogo di montaggio: montaggio a parete , montaggio a soffitto

Luogo d'uso: all'interno e all'esterno

Distanza minima dall' oggetto illuminata: 0,5m

Compatibile con dimmer: non

rilevamento del movimento: si

Altezza [mm]: 50

Diametro [mm]: 250

Contenuto di mercurio: non

LED integrati: si

DATI TECNICI:

Tensione nominale [V]: 220-240 AC

Frequenza nominale [Hz]: 50

Potenza massima [W]: 15

Grado di protezione contro le scosse elettriche: II

Diffusore: PC

Tipo di spia: LED SMD

Flusso luminoso dell'intero apparecchio [lm]: 1250

Flusso luminoso della lampadina da accesa Φ use [lm]: 2000

Flusso luminoso della lampadina da accesa Φ use [lm]: in sfera (360°)

Tonalità della luce: bianco

Temperatura di colore [K]: 4000

Coerenza dei colori in ellissi di MacAdam: ≤ 6

Indice di resa cromatica: 80

Durata [h]: 15000

Numero di cicli accensione/spegnimento: ≥ 10000

Angolo di illuminazione [°]: 120

Efficienza [lm/W]: 83

Temperatura esercizio [°C]: -20÷35

Materiale del corpo: PC

Tipo di sensore: PIR

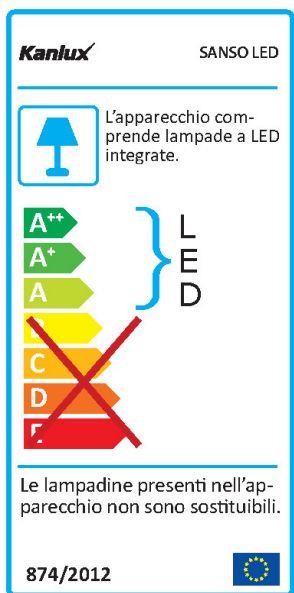
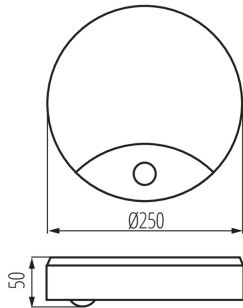
Tipo di allacciamento: morsettiera a vite

Gamma di sezioni dei cavi utilizzati [mm²]: 0,5-1,5

Tempo di funzionamento del sensore [secondo-minuto]: 5-5

Tempo di riscaldamento della lampada [s]: ≤ 1

Plafoniera LED



Tempo di accensione della lampada [s]: $\leq 0,5$

Raggio d'azione del sensore [°]: H160

Impostazione dell'intensità di illuminazione con la quale il sensore rivela il movimento [lx]: 8-2000

Grado IP: 44

Portata del sensore [m]: max 6

DATI LOGISTICI:

Tipo di confezionamento: 10

Numero di pezzi nell'imballaggio secondario: 1

Numero di pezzi in un imballaggio : 10

Peso unitario netto [g]: 520

Grammatura [g]: 688

Lunghezza dell'unità di imballaggio [cm]: 25.5

Larghezza dell'unità di imballaggio [cm]: 6.5

Altezza dell'unità di imballaggio [cm]: 25.5

Peso della scatola di cartone [Kg]: 6.88

Larghezza della scatola di cartone [cm]: 27

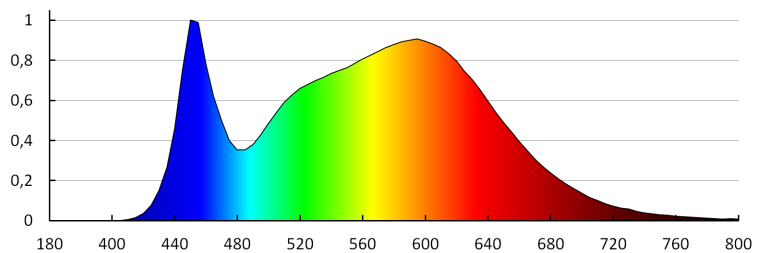
Altezza della scatola di cartone [cm]: 28

Lunghezza della scatola di cartone [cm]: 66

Volume della scatola di cartone [m³]: 0.049896

INFORMAZIONI SUPPLEMENTARI:

- 5 anni di garanzia secondo le condizioni della dichiarazione di garanzia consultabile sul sito www.kanlux.com



26520 SANSO LED 15W-NW-SE

Plafoniera LED

KANLUX S.A. (kat 26520) SANSO LED 15W-NW-SE / Krzywa rozsyłu światła (biegunowo)

Oprawa: KANLUX S.A. (kat 26520) SANSO LED 15W-NW-SE
Lampy: 1 x SANSO LED 15W-NW-SE

