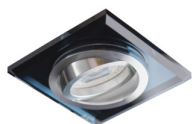
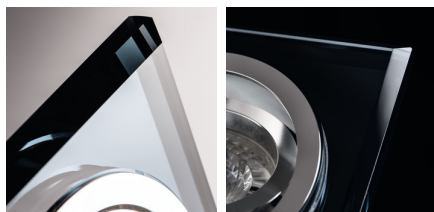


Faretto incasso orientabile

5905339267191



DESIGN
GN
unique



Una vasta gamma di modelli di faretti Kanlux MORTA consente di creare combinazioni molto originali in ogni casa.

DATI GENERALI:

Colore: nero

Soggetta all'uso di lampade autoschermanti: si

Luogo di montaggio: per montaggio a incasso nel soffitto

Luogo d'uso: all'interno

Distanza minima dall' oggetto illuminata: 0,5m

decorazione ad anello senza cornice in ceramica: si

Il prodotto non può essere ricoperto con materiale termoisolante: si

Lunghezza [mm]: 90

Larghezza [mm]: 90

Altezza [mm]: 24

Foro di montaggio [mm]: Ø75-80

DATI TECNICI:

Tensione nominale [V]: 12 AC; 12 DC; 220-240 AC

Potenza massima [W]: max 10

Grado di protezione contro le scosse elettriche: II/III

Lampada: MR16/PAR16

Lampada inclusa: non

Attacco: Gx5,3/GU10

Temperatura esercizio [°C]: 5÷25

Materiale del corpo: vetro

Angolo di regolazione della plafoniera: su un asse

Angolo di regolazione della plafoniera [°]: 30

Grado IP: 20

DATI LOGISTICI:

Tipo di confezionamento: 50

Numero di pezzi nell' imballaggio secondario: 1

Numero di pezzi in un imballaggio : 50

Peso unitario netto [g]: 162

Grammatura [g]: 201.2

Lunghezza dell'unità di imballaggio [cm]: 11

Larghezza dell'unità di imballaggio [cm]: 4.5

Altezza dell'unità di imballaggio [cm]: 11

Peso della scatola di cartone [Kg]: 10.06

Larghezza della scatola di cartone [cm]: 25

Altezza della scatola di cartone [cm]: 24.5

Lunghezza della scatola di cartone [cm]: 56

Volume della scatola di cartone [m³]: 0.0343

Faretto incasso orientabile



INFORMAZIONI SUPPLEMENTARI:

- Decorazione ad anello senza cornice in ceramica