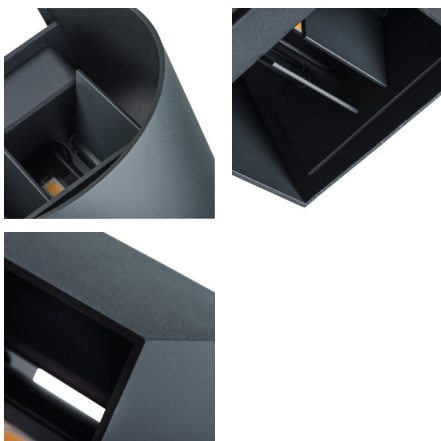


## 28993 REKA LED EL 7W-O-W

Lampada da parte

5905339289933



Il vantaggio principale di Kanlux REKA LED è l'uso dei diodi LED che non perdono la loro luminosità nel tempo. L'effetto luce che la lampada crea all'accensione è visivamente interessante, così come una libera regolazione dell'angolo di luce emesso grazie alle alette orientabili. Kanlux REKA LED è una lampada da parete disponibile nel colore bianco o nero.

### DATI GENERALI:

**Colore:** bianco

**Luogo di montaggio:** montaggio a parete

**Luogo d'uso:** all'interno e all'esterno

**Distanza minima dall' oggetto illuminata:** 0,5m

**Compatibile con dimmer:** non

**rilevamento del movimento:** non

**Direzione dell'illuminazione:** su e giù

**Lunghezza [mm]:** 135

**Larghezza [mm]:** 115

**Altezza [mm]:** 100

**LED integrati:** sì

### DATI TECNICI:

**Tensione nominale [V]:** 220-240 AC

**Frequenza nominale [Hz]:** 50

**Potenza massima [W]:** 7

**Grado di protezione contro le scosse elettriche:** I

**Materiale del corpo:** alluminio

**Vetro:** vetro temperato

**Tipo di spia:** LED COB

**Flusso luminoso [lm]:** max 510

**Flusso luminoso della lampadina da accesa  $\Phi_{use}$  [lm]:** 500

**Flusso luminoso della lampadina da accesa  $\Phi_{use}$  [lm]:** in sfera (360°)

**Tonalità della luce:** bianco

**Temperatura di colore [K]:** 4000

**Coerenza dei colori in ellissi di MacAdam:** 6

**Indice di resa cromatica:** 80

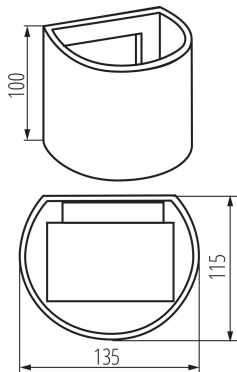
**Durata [h]:** 30000

**Numero di cicli accensione/spegnimento:**  $\geq 20000$

**Angolo di illuminazione [°]:** max 90

## 28993 REKA LED EL 7W-O-W

Lampada da parte



**Temperatura esercizio [°C]:** -15÷35

**Tipo di allacciamento:** Morsettiera a vite

**Gamma di sezioni dei cavi utilizzati [mm²]:** 1

**Grado IP:** 54

**Kształt:** altro

### DATI LOGISTICI:

**Unità di misura:** pezzo

**Tipo di confezionamento:** 20

**Numero di pezzi nell' imballaggio secondario:** 1

**Numero di pezzi in un imballaggio:** 20

**Peso unitario netto [g]:** 570

**Grammatura [g]:** 678

**Peso unitario lordo [g]:** 714

**Lunghezza dell'unità di imballaggio [cm]:** 15

**Larghezza dell'unità di imballaggio [cm]:** 12

**Altezza dell'unità di imballaggio [cm]:** 11

**Peso della scatola di cartone [Kg]:** 13.56

**Larghezza della scatola di cartone [cm]:** 31

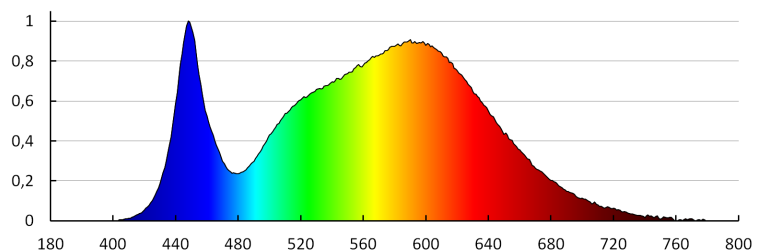
**Altezza della scatola di cartone [cm]:** 25

**Lunghezza della scatola di cartone [cm]:** 62

**Volume della scatola di cartone [m³]:** 0.04805

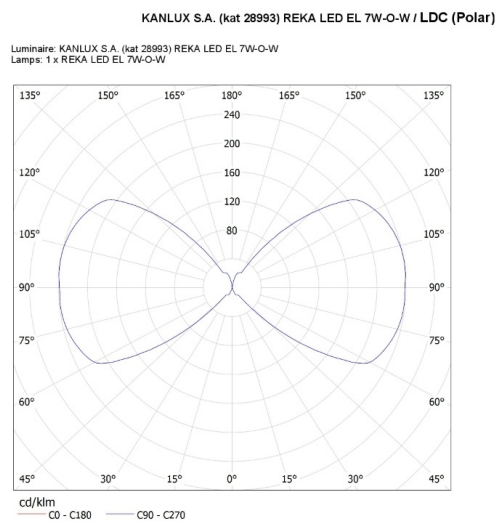
### INFORMAZIONI SUPPLEMENTARI:

- Regolazione dell'angolo di illuminazione
- 5 anni di garanzia secondo le condizioni della dichiarazione di garanzia consultabile sul sito [www.kanlux.com](http://www.kanlux.com)



## 28993 REKA LED EL 7W-O-W

Lampada da parte



Data di emissione: 22.09.2025, 09:03

Ci riserviamo la possibilità di introdurre delle modifiche tecniche. I dati contenuti in questo materiale non sono legalmente vincolanti.

Fotometria: risultati conseguiti durante l'esame di una singola unità del prodotto.

Kanlux S.A. ul. Objazdowa 1-3, 41-922 Radzionków, Poland [kanlux@kanlux.com](mailto:kanlux@kanlux.com)