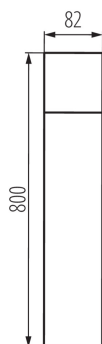
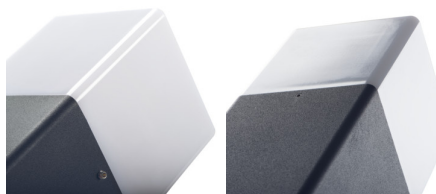


Lampada da giardino con lampadina cambiabile

5905339290137



IP
44



Gli apparecchi di illuminazione esterni Kanlux VADRA sono progettati per il montaggio a parete o a terra (lampioncini). I Kanlux VADRA sono dotati di attacchi E27 permettendo di scegliere la lampadine in base alle proprie esigenze.

DATI GENERALI:

Colore: antracite

Luogo di montaggio: montaggio a parete/soffitto

Luogo d'uso: all'interno e all'esterno

Distanza minima dall' oggetto illuminata: 0,2m

Direzione dell'illuminazione: parte superiore

Lunghezza [mm]: 82

Larghezza [mm]: 82

Altezza [mm]: 800

DATI TECNICI:

Tensione nominale [V]: 220-240 AC

Frequenza nominale [Hz]: 50

Potenza massima [W]: max 11

Grado di protezione contro le scosse elettriche: I

Diffusore: plastica

Lampada: GLS/CFL/LED

Lampada inclusa: non

Attacco: E27

Temperatura esercizio [°C]: -20÷35

Materiale del corpo: alluminio

Tipo di allacciamento: morsettiera a vite

Gamma di sezioni dei cavi utilizzati [mm²]: 1,5÷2,5

Grado IP: 44

DATI LOGISTICI:

Tipo di confezionamento: 6

Numero di pezzi nell' imballaggio secondario: 1

Numero di pezzi in un imballaggio : 6

Peso unitario netto [g]: 1300

Grammatura [g]: 1578.33

Lunghezza dell'unità di imballaggio [cm]: 9

Larghezza dell'unità di imballaggio [cm]: 9

Altezza dell'unità di imballaggio [cm]: 81

Peso della scatola di cartone [Kg]: 9.46998

Larghezza della scatola di cartone [cm]: 29

Altezza della scatola di cartone [cm]: 20.5

Lunghezza della scatola di cartone [cm]: 83

Volume della scatola di cartone [m³]: 0.049344

Lampada da giardino con lampadina cambiabile



INFORMAZIONI SUPPLEMENTARI:

- La lampadina può avere un ingombro massimo di 110 mm
- VADRA 21L-UP SE è dotato di un sensore di movimento PIR