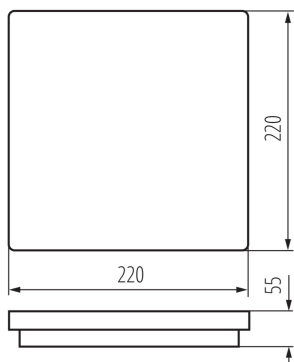
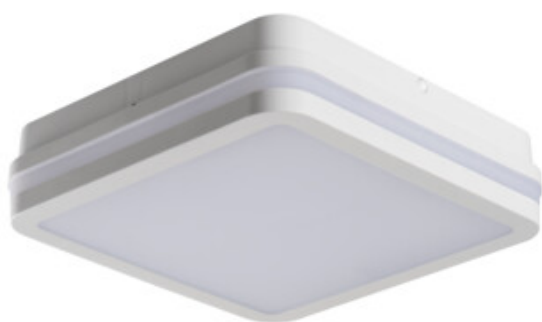


Plafoniera LED

5905339329462



Le lampade Kanlux BENO hanno un design unico. Sono state progettate e create esclusivamente per il nostro marchio Kanlux e il loro disegno è stato registrato presso l'ufficio brevetti. Kanlux BENO LED ha anche un'elevata resistenza agli agenti atmosferici (tenuta IP54), installazione rapida e semplice sul soffitto o sulla parete e un sensore di movimento tarabile. Kanlux BENO LED è una lampada multifunzione disponibile in più varianti, con o senza sensore di movimento/crepuscolare. Può essere utilizzata praticamente ovunque.

DATI GENERALI:

Colore: bianco

Luogo di montaggio: montaggio a parete, montaggio a soffitto

Luogo d'uso: all'interno e all'esterno

Distanza minima dall'oggetto illuminato: 0,5m

Compatibile con dimmer: non

rilevamento del movimento: si

Lunghezza [mm]: 220

Larghezza [mm]: 220

Altezza [mm]: 55

Regolazione della sensibilità: si

Contenuto di mercurio: non

LED integrati: si

DATI TECNICI:

Tensione nominale [V]: 220-240 AC

Frequenza nominale [Hz]: 50

Potenza massima [W]: 18

Grado di protezione contro le scosse elettriche: II

Diffusore: plastica

Tipo di spia: LED SMD

Flusso luminoso dell'intero apparecchio [lm]: 1550

Flusso luminoso della lampadina da accesa Φ use [lm]: 2400

Flusso luminoso della lampadina da accesa Φ use [lm]: in sfera (360°)

Tonalità della luce: bianco

Temperatura di colore [K]: 4000

Coerenza dei colori in ellissi di MacAdam: ≤ 6

Indice di resa cromatica: 80

Durata [h]: 20000

Indice di comportamento del flusso luminoso al termine del periodo nominale d'uso: L70B50

Numero di cicli accensione/spengimento: ≥ 20000

Plafoniera LED



Angolo di illuminazione [°]: 110

Efficienza [lm/W]: 86

Temperatura esercizio [°C]: -15÷35

Materiale del corpo: plastica

Tipo di sensore: a microonde

Tipo di allacciamento: morsettieria autobloccante

Gamma di sezioni dei cavi utilizzati [mm²]: 0,5÷1,5

Tempo di funzionamento del sensore [secondo-minuto]: 5-5

Tempo di riscaldamento della lampada [s]: ≤1

Tempo di accensione della lampada [s]: ≤0,5

Frequenza di esercizio del sensore [MHz]: 5800

Impostazione dell'intensità di illuminazione con la quale il sensore rivela il movimento [lx]: 2/10/50/off

Grado IP: 54

Portata del sensore [m]: max 4.5

DATI LOGISTICI:

Unità di misura: pezzo

Tipo di confezionamento: 10

Numero di pezzi nell'imballaggio secondario: 1

Numero di pezzi in un imballaggio: 10

Peso unitario netto [g]: 490

Grammatura [g]: 647

Lunghezza dell'unità di imballaggio [cm]: 22.5

Larghezza dell'unità di imballaggio [cm]: 6

Altezza dell'unità di imballaggio [cm]: 23

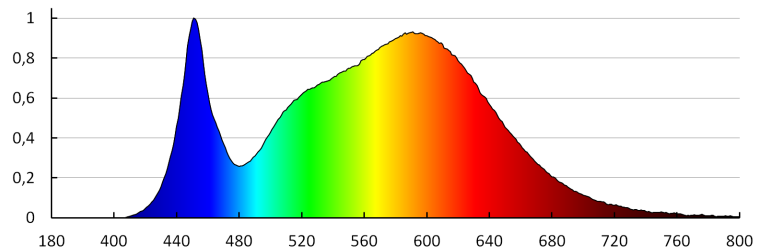
Peso della scatola di cartone [Kg]: 6.47

Larghezza della scatola di cartone [cm]: 32.5

Altezza della scatola di cartone [cm]: 25

Lunghezza della scatola di cartone [cm]: 47

Volume della scatola di cartone [m³]: 0.038188



32946 BENO 18W NW-L-SE W

Plafoniera LED

KANLUX S.A. (kat 32946) BENO 18W NW-L-SE W / LDC (Polar)

Luminaire: KANLUX S.A. (kat 32946) BENO 18W NW-L-SE W
Lamps: 1 x BENO 18W NW

