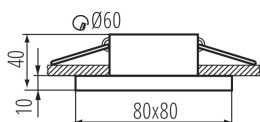
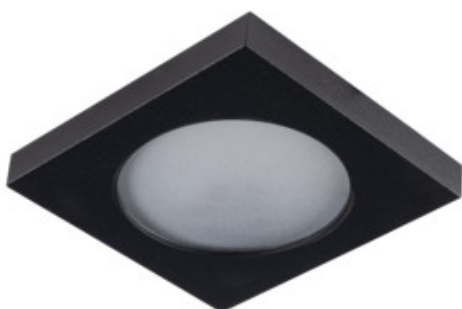


Faretto incasso orientabile

5905339331205

IP
44/20

HIGH
quality
finish



Kanlux FLINI è una serie di faretti da incasso dedicata ai bagni e agli ambienti umidi. Sono resistenti all'umidità (IP44), e disponibili in due forme - rotonda e quadrata. È possibile scegliere tra il bianco opaco o il nero opaco, due colori così universali ci permetteranno di abbinare queste lampade a quasi tutti gli interni.

DATI GENERALI:

Colore: nero

Luogo di montaggio: per montaggio a incasso nel soffitto

Luogo d'uso: all'interno

Distanza minima dall' oggetto illuminata: 0,5m

decorazione ad anello senza cornice in ceramica: si

Il prodotto non può essere ricoperto con materiale

termoisolante: si

Lunghezza [mm]: 80

Larghezza [mm]: 80

Altezza [mm]: 50

Foro di montaggio [mm]: Ø60

DATI TECNICI:

Tensione nominale [V]: 12 AC; 12 DC; 220-240 AC

Potenza massima [W]: max 10

Grado di protezione contro le scosse elettriche: II/III

Lampada: MR16/PAR16

Lampada inclusa: non

Attacco: Gx5,3/GU10

Materiale del corpo: alluminio

Angolo di regolazione della plafoniera: non disponibile

Grado IP: 44/20

DATI LOGISTICI:

Tipo di confezionamento: 50

Numero di pezzi nell' imballaggio secondario: 1

Numero di pezzi in un imballaggio : 50

Peso unitario netto [g]: 110

Grammatura [g]: 158

Lunghezza dell'unità di imballaggio [cm]: 9

Larghezza dell'unità di imballaggio [cm]: 10

Altezza dell'unità di imballaggio [cm]: 5.5

Peso della scatola di cartone [Kg]: 7.9

Larghezza della scatola di cartone [cm]: 23

Altezza della scatola di cartone [cm]: 27.5

Lunghezza della scatola di cartone [cm]: 47

Volume della scatola di cartone [m³]: 0.029728

33120 FLINI IP44 DSL-B

Faretto incasso orientabile



INFORMAZIONI SUPPLEMENTARI:

- Decorazione ad anello senza cornice in ceramica