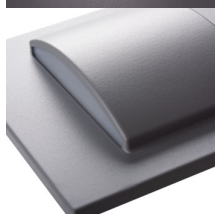
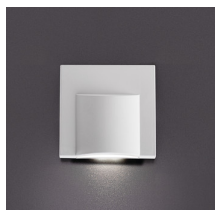


Segnapassi

5905339333216



Kanlux ERINUS è una serie unica di segnapassi premium in plastica. Questi apparecchi sono estremamente leggeri grazie ai materiali con cui sono stati realizzati, e allo stesso tempo si tratta di prodotti rifiniti accuratamente e nei quali emerge l'attenzione per i dettagli. I Kanlux ERINUS sono molto sottili. Disponibili in tre colori: bianco, nero e grigio, due tonalità di luce (caldo e neutro) oltre a tre diverse forme. Kanlux ERINUS L di forma quadrata (unidirezionale), il modello LL (bidirezionale) e il modello Kanlux ERINUS O è un segnapasso rotondo.

DATI GENERALI:

Da incasso: si

Colore: bianco

Luogo di montaggio: per montaggio a incasso nella parete

Luogo d'uso: all'interno

Distanza minima dall'oggetto illuminata: 0,1m

Compatibile con dimmer: non

Lunghezza [mm]: 75

Larghezza [mm]: 16

Altezza [mm]: 75

Diametro della scatola di montaggio richiesta [Ømm]: 60

Dimensioni del foro di montaggio [mm]: 60

LED integrati: si

DATI TECNICI:

Tensione nominale [V]: 12 DC

Potenza massima [W]: 0.8

Grado di protezione contro le scosse elettriche: III

Diffusore: plastica

Tipo di spia: LED SMD

Flusso luminoso [lm]: 15

Tonalità della luce: bianco

Temperatura di colore [K]: 4000

Coerenza dei colori in ellissi di MacAdam: ≤6

Indice di resa cromatica: 80

Durata [h]: 30000

Numero di cicli accensione/spegnimento: ≥15000

Efficienza [lm/W]: 19

Temperatura esercizio [°C]: 5÷25

Materiale del corpo: plastica

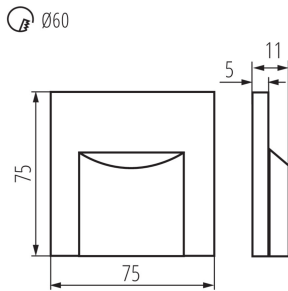
Tipo di allacciamento: estremità libere dei conduttori

Tempo di riscaldamento della lampada [s]: ≤1

Tempo di accensione della lampada [s]: ≤0,5

Grado IP: 20

Segnapassi



DATI LOGISTICI:

Tipo di confezionamento: 100

Numero di pezzi nell' imballaggio secondario: 1

Numero di pezzi in un imballaggio : 100

Peso unitario netto [g]: 26

Grammatura [g]: 48.9

Lunghezza dell'unità di imballaggio [cm]: 11

Larghezza dell'unità di imballaggio [cm]: 2.5

Altezza dell'unità di imballaggio [cm]: 16.5

Peso della scatola di cartone [Kg]: 4.89

Larghezza della scatola di cartone [cm]: 23

Altezza della scatola di cartone [cm]: 35

Lunghezza della scatola di cartone [cm]: 69.5

Volume della scatola di cartone [m³]: 0.055948

