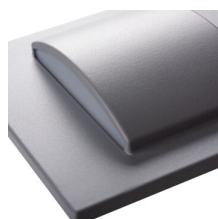
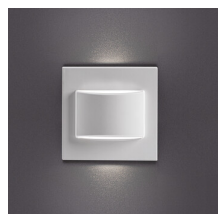


Segnapassi

5905339333254



Kanlux ERINUS è una serie unica di segnapassi premium in plastica. Questi apparecchi sono estremamente leggeri grazie ai materiali con cui sono stati realizzati, e allo stesso tempo si tratta di prodotti rifiniti accuratamente e nei quali emerge l'attenzione per i dettagli. I Kanlux ERINUS sono molto sottili. Disponibili in tre colori : bianco, nero e grigio, due tonalità di luce (caldo e neutro) oltre a tre diverse forme. Kanlux ERINUS L di forma quadrata (unidirezionale), il modello LL (bidirezionale) e il modello Kanlux ERINUS O è un segnapasso rotondo.

### DATI GENERALI:

**Da incasso:** sì

**Colore:** bianco

**Luogo di montaggio:** per montaggio a incasso nella parete

**Luogo d'uso:** all'interno

**Distanza minima dall'oggetto illuminata:** 0,1m

**Compatibile con dimmer:** non

**Lunghezza [mm]:** 75

**Larghezza [mm]:** 16

**Altezza [mm]:** 75

**Diametro della scatola di montaggio richiesta [Ømm]:** 60

**Dimensioni del foro di montaggio [mm]:** 60

**LED integrati:** sì

### DATI TECNICI:

**Tensione nominale [V]:** 12 DC

**Potenza massima [W]:** 1.5

**Grado di protezione contro le scosse elettriche:** III

**Diffusore:** plastica

**Tipo di spia:** LED SMD

**Flusso luminoso [lm]:** 30

**Tonalità della luce:** bianco

**Temperatura di colore [K]:** 4000

**Coerenza dei colori in ellissi di MacAdam:** ≤6

**Indice di resa cromatica:** 80

**Durata [h]:** 30000

**Numero di cicli accensione/spegnimento:** ≥15000

**Efficienza [lm/W]:** 20

**Temperatura esercizio [°C]:** 5÷25

**Materiale del corpo:** plastica

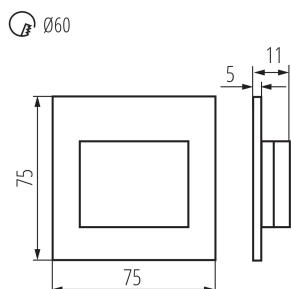
**Tipo di allacciamento:** estremità libere dei conduttori

**Tempo di riscaldamento della lampada [s]:** ≤1

**Tempo di accensione della lampada [s]:** ≤0,5

## 33325 ERINUS LED LL W-NW

Segnapassi



Grado IP: 20

### DATI LOGISTICI:

Unità di misura : pezzo

Tipo di confezionamento : 100

Numero di pezzi nell' imballaggio secondario : 1

Numero di pezzi in un imballaggio : 100

Peso unitario netto [g] : 26

Grammatura [g] : 48.9

Peso unitario lordo [g] : 40

Lunghezza dell'unità di imballaggio [cm] : 11

Larghezza dell'unità di imballaggio [cm] : 2.5

Altezza dell'unità di imballaggio [cm] : 16.5

Peso della scatola di cartone [Kg] : 4.89

Larghezza della scatola di cartone [cm] : 23

Altezza della scatola di cartone [cm] : 35

Lunghezza della scatola di cartone [cm] : 69.5

Volume della scatola di cartone [m³] : 0.055948

