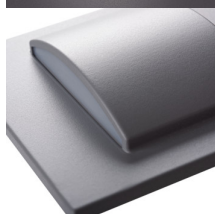
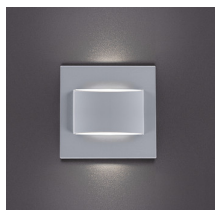


Segnapassi

5905339333315



Kanlux ERINUS è una serie unica di segnapassi premium in plastica. Questi apparecchi sono estremamente leggeri grazie ai materiali con cui sono stati realizzati, e allo stesso tempo si tratta di prodotti rifiniti accuratamente e nei quali emerge l'attenzione per i dettagli. I Kanlux ERINUS sono molto sottili. Disponibili in tre colori: bianco, nero e grigio, due tonalità di luce (caldo e neutro) oltre a tre diverse forme. Kanlux ERINUS L di forma quadrata (unidirezionale), il modello LL (bidirezionale) e il modello Kanlux ERINUS O è un segnapasso rotondo.

### DATI GENERALI:

**Da incasso:** si

**Colore:** grigio

**Luogo di montaggio:** per montaggio a incasso nella parete

**Luogo d'uso:** all'interno

**Distanza minima dall'oggetto illuminata:** 0,1m

**Compatibile con dimmer:** non

**Lunghezza [mm]:** 75

**Larghezza [mm]:** 16

**Altezza [mm]:** 75

**Diametro della scatola di montaggio richiesta [Ømm]:** 60

**Dimensioni del foro di montaggio [mm]:** 60

**LED integrati:** si

### DATI TECNICI:

**Tensione nominale [V]:** 12 DC

**Potenza massima [W]:** 1.5

**Grado di protezione contro le scosse elettriche:** III

**Diffusore:** plastica

**Tipo di spia:** LED SMD

**Flusso luminoso [lm]:** 30

**Tonalità della luce:** bianco

**Temperatura di colore [K]:** 4000

**Coerenza dei colori in ellissi di MacAdam:** ≤6

**Indice di resa cromatica:** 80

**Durata [h]:** 30000

**Numero di cicli accensione/spegnimento:** ≥15000

**Efficienza [lm/W]:** 20

**Temperatura esercizio [°C]:** 5÷25

**Materiale del corpo:** plastica

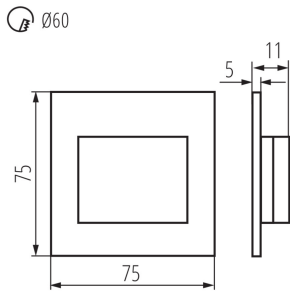
**Tipo di allacciamento:** estremità libere dei conduttori

**Tempo di riscaldamento della lampada [s]:** ≤1

**Tempo di accensione della lampada [s]:** ≤0,5

**Grado IP:** 20

### Segnapassi



#### DATI LOGISTICI:

**Tipo di confezionamento:** 100

**Numero di pezzi nell' imballaggio secondario:** 1

**Numero di pezzi in un imballaggio :** 100

**Peso unitario netto [g]:** 26

**Grammatura [g]:** 48.9

**Lunghezza dell'unità di imballaggio [cm]:** 11

**Larghezza dell'unità di imballaggio [cm]:** 2.5

**Altezza dell'unità di imballaggio [cm]:** 16.5

**Peso della scatola di cartone [Kg]:** 4.89

**Larghezza della scatola di cartone [cm]:** 23

**Altezza della scatola di cartone [cm]:** 35

**Lunghezza della scatola di cartone [cm]:** 69.5

**Volume della scatola di cartone [m<sup>3</sup>]:** 0.055948

