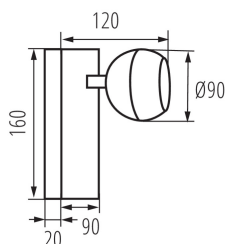


Lampada da parete

5905339336736



Kanlux GALOBA è una famiglia di faretto che include lampade a sospensione (GALOBA C), lampade da parete (GALOBA W) e lampade da soffitto. Possono essere facilmente utilizzate per illuminare tavoli o isole della cucina. Le lampade da parete (con 1 o 4 punti luce) sono adatte ad ambienti come il soggiorno o la camera da letto. I modelli da parete sono dotati di un interruttore posto alla base. La gamma GALOBA permette una facile e immediata sostituzione della lampadina.

DATI GENERALI:

Colore: nero

Luogo di montaggio: montaggio a parete

Luogo d'uso: all'interno

Distanza minima dall' oggetto illuminata: 0,5m

Interruttore: si

Lunghezza [mm]: 140

Larghezza [mm]: 90

Altezza [mm]: 160

DATI TECNICI:

Tensione nominale [V]: 220-240 AC

Frequenza nominale [Hz]: 50

Potenza massima [W]: max 35

Grado di protezione contro le scosse elettriche: I

Lampada: PAR16

Lampada inclusa: non

Attacco: GU10

Temperatura esercizio [°C]: 5÷25

Materiale del corpo: alluminio

Tipo di allacciamento: morsettiera a vite

Gamma di sezioni dei cavi utilizzati [mm²]: 0,75÷1,5

Plafoniera mobile in orizzontale [°]: 335

Plafoniera mobile in verticale [°]: 315

Grado IP: 20

DATI LOGISTICI:

Tipo di confezionamento: 20

Numero di pezzi nell' imballaggio secondario: 1

Numero di pezzi in un imballaggio : 20

Peso unitario netto [g]: 384

Grammatura [g]: 500

Lunghezza dell'unità di imballaggio [cm]: 20.5

Larghezza dell'unità di imballaggio [cm]: 9.5

Altezza dell'unità di imballaggio [cm]: 14.5

33673 GALOBA W 1xGU10 B

Lampada da parete



Peso della scatola di cartone [Kg]: 10

Larghezza della scatola di cartone [cm]: 43.5

Altezza della scatola di cartone [cm]: 31.5

Lunghezza della scatola di cartone [cm]: 50

Volume della scatola di cartone [m³]: 0.068513

INFORMAZIONI SUPPLEMENTARI:

- Altezza massima della sorgente luminosa 55 mm Maximální výška světelného zdroje 55 mm