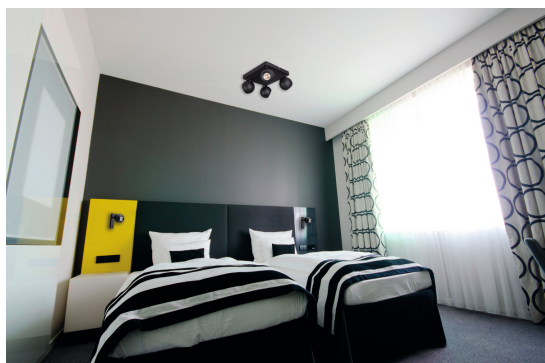
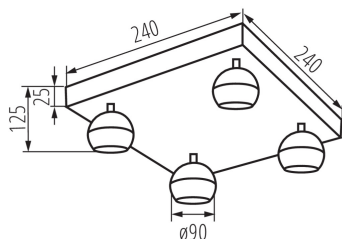


Lampada da parete-soffitto

5905339336798



Kanlux GALOBA e' una famiglia di faretto che include lampade a sospensione (GALOBA C), lampade da parete (GALOBA W) e lampade da soffitto. Possono essere facilmente utilizzate per illuminare tavoli o isole della cucina. Le lampade da parete (con 1 o 4 punti luce) sono adatte ad ambienti come il soggiorno o la camera da letto. I modelli da parete sono dotati di un interruttore posto alla base. La gamma GALOBA permette una facile e immediata sostituzione della lampadina.

### DATI GENERALI:

**Colore:** nero

**Luogo di montaggio:** montaggio a parete , montaggio a soffitto

**Luogo d'uso:** all'interno

**Distanza minima dall' oggetto illuminata:** 0,5m

**Lunghezza [mm]:** 240

**Larghezza [mm]:** 240

**Altezza [mm]:** 125

### DATI TECNICI:

**Tensione nominale [V]:** 220-240 AC

**Frequenza nominale [Hz]:** 50

**Potenza massima [W]:** 4 x max 35

**Grado di protezione contro le scosse elettriche:** I

**Lampada:** PAR16

**Lampada inclusa:** non

**Attacco:** GU10

**Temperatura esercizio [°C]:** 5÷25

**Materiale del corpo:** alluminio

**Tipo di allacciamento:** morsettiera a vite

**Gamma di sezioni dei cavi utilizzati [mm<sup>2</sup>]:** 0,75÷1,5

**Plafoniera mobile in orizzontale [°]:** 335

**Plafoniera mobile in verticale [°]:** 315

**Grado IP:** 20

### DATI LOGISTICI:

**Tipo di confezionamento:** 4

**Numero di pezzi nell' imballaggio secondario:** 1

**Numero di pezzi in un imballaggio :** 4

**Peso unitario netto [g]:** 1406

**Grammatura [g]:** 1737.5

**Lunghezza dell'unità di imballaggio [cm]:** 28.5

**Larghezza dell'unità di imballaggio [cm]:** 28

**Altezza dell'unità di imballaggio [cm]:** 14.5

Lampada da parete-soffitto

**Peso della scatola di cartone [Kg]:** 6.95  
**Larghezza della scatola di cartone [cm]:** 31  
**Altezza della scatola di cartone [cm]:** 31  
**Lunghezza della scatola di cartone [cm]:** 59  
**Volume della scatola di cartone [m<sup>3</sup>]:** 0.056699

### INFORMAZIONI SUPPLEMENTARI:

- Altezza massima della sorgente luminosa 55 mm Maximální výška světelného zdroje 55 mm