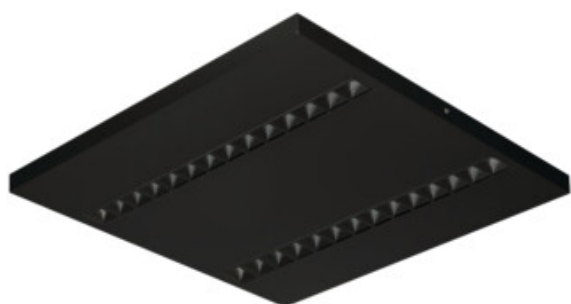


Plafoniera LED per ufficio non da incasso

5905339359902



DATI GENERALI:

Colore: nero
Luogo di montaggio: montaggio a soffitto
Luogo d'uso: all'interno
Distanza minima dall' oggetto illuminata: 0,5m
Compatibile con dimmer: non
Il prodotto non può essere ricoperto con materiale termoisolante: si
Lunghezza [mm]: 600
Larghezza [mm]: 600
Altezza [mm]: 35
LED integrati: si

DATI TECNICI:

Tensione nominale [V]: 220-240 AC
Frequenza nominale [Hz]: 50
Potenza massima [W]: 31W
Grado di protezione contro le scosse elettriche : I
Diffusore: plastica
Tipo di spia: LED SMD
Flusso luminoso dell'intero apparecchio [lm] : 3800
Tonalità della luce: bianco
Temperatura di colore [K]: 4000
Coerenza dei colori in ellissi di MacAdam : ≤3
Indice di resa cromatica : 80
Durata [h]: 50000
Indice di comportamento del flusso luminoso al termine del periodo nominale d'uso: L90B10
Numero di cicli accensione/spegnimento: ≥30000
Angolo di illuminazione [°]: 80
Temperatura esercizio [°C]: 5÷25
Tipo di paralume: raster
Materiale del corpo: metallo
Tipo di allacciamento: morsettieria autobloccante
Gamma di sezioni dei cavi utilizzati [mm²]: 1,5÷2,5
Tempo di riscaldamento della lampada [s] : ≤1
Tempo di accensione della lampada [s] : ≤0,5
Rodzaj soczewki [°]: 80
Grado IP: 20
UGR: ≤15

DATI LOGISTICI:

Unità di misura: pezzo

35990 OS-L8D-NW-RST-B-N1

Plafoniera LED per ufficio non da incasso



Tipo di confezionamento : 1

Numero di pezzi nell' imballaggio secondario : 1

Numero di pezzi in un imballaggio : 1

Peso unitario netto [g] : 4200

INFORMAZIONI SUPPLEMENTARI:

- 5 anni di garanzia secondo le condizioni della dichiarazione di garanzia consultabile sul sito Internet

KANLUX S.A. (kat 35990) OS-L8D-NW-RST-B-N1 / Krzywa rozsyłu światła (biegunowo)

Oprawa: KANLUX S.A. (kat 35990) OS-L8D-NW-RST-B-N1
Lampy: 4 x OS-L8D-NW-RST

